

Technik etc.:

Heizung und Warmwasser:

mit Grundwasserwärmepumpe

Vergünstigte Energie ab Photovoltaik

Oblicht und Beschattungen im zweigeschossigen Raum (2) elektrisch

Rolläden von Hand bedienbar

Professionelle Hilfsmittel für Reinigung hoher Fenster vorhanden.



Materialisierung:

EG

Eingangsbereich Schmutzschleuse Kokos, Wände Sichtbeton, Holz geölt

1. OG

Vorraum / Garderobe: Linoleum, Sichtbeton, Holz geölt
Wohnen/Essen: Ahorn-Parkett B-Protect, Sichtbeton, Holz geölt, bearbeiteter Putz (Keim Biosil)

interne Treppe: in Holz mit Linoleum belegt

Küche: Arbeitsfläche Edelstahl, Fronten Kunstharz, Rückwand Küche Beton-Ciré, Küchenmöbel zur Wohnung:

Braunesche-Furnier, Tresen: Zementplatten

Belag Terrasse: Aussenputz, Zementplatten

2. OG

Zimmer: Linoleum, Sichtbeton, bearbeiteter Putz (Keim Biosil), Holz geölt (Loggia)

Bad: Keramikplättli

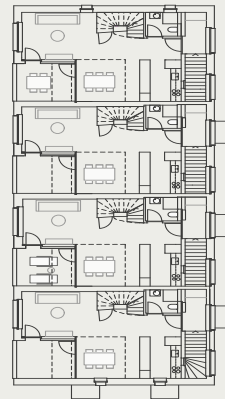
Balkon: Beton sandgestrahlt



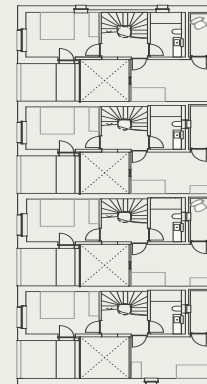
Miete und Nebenkosten:

Nettomiete:	CHF	2'150.00
Nebenkosten:	CHF	220.00
Einstellplatz Parklift:	CHF	125.00 zuzgl.
	CHF	12.00 NK
Aussenplätze	CHF	80.00

1. OG



2. OG



www.bissigimmobilien.ch
www.architektur-baumann.ch



4 Triplex - Wohnungen

Flüelerstrasse 5+ 6460 Altdorf

Ergänzung zur Gesamtbroschüre Oktober 2019
(Download über www.bissigimmobilien.ch)



Struktur:

Zugang, Vorplatz

individueller Zugang mit Hecke und Grünfläche

EG

individuelle Haustüre, Eingangsbereich mit Vorraum und Keller / Waschküche, grosszügiger Treppenaufgang

1. OG

Vorraum / Garderobe (6.3 m²), Wohnungstüre Korridor, Küche, WC/Dusche, Essen (zweigeschossig), Wohnen, Abstellraum unter der Treppe, Terrasse, Treppenaufgang

2. OG

Podest, Bad/WC, Schlafzimmer Ost, Loggia (nicht beheizt) Schlafzimmer West, Balkon, Oblicht

Flächen:

Nettowohnflächen (ohne Keller):

103.5 m² bis 106.3 m².

Eingangsbereiche EG mit Vorraum und Keller variieren leicht, andere Treppenführung bei der Wohnung B gegenüber den Wohnungen C, D und E).

Ausstattung Waschen / Kochen:

Waschmaschine, Tumbler (V Zug, Adora)
Combisteamer hoch und zusätzlicher Backofen hoch, Kühlschrank 244 Liter mit Gefrierfach 24 Liter, Glas-keramikkochfeld, Dunstabzug, Geschirrspüler (alle Geräte V Zug, gehobener Standard)

Ausstattung Beleuchtung bauseits:

Haustüre (ausser) sowie Keller/Waschküche, Vorraum im EG und Treppe, Vorraum und Garderobe im 1. OG
Korridor, Küche, interne Treppe, WC/Dusche, Terrasse im 1. OG sowie Bad/WC und Balkon im 2. OG