

Mietinformationen für das Gebäude C1 erhalten Sie bei:
Herrn Daniel Schneider
mYbusiness GmbH
Tel. 076 425-4842
mYbusiness@bluewin.ch



SMFA

MIT EINSTELLHALLE

SÄGEWEG

MUMPI

Die Gemeinde Mumpf liegt im Fricktal (Kanton Aargau / Bezirk Rheinfelden), hat ca. 1300 Einwohner und eine gute Infrastruktur.

Regelmässige Busverbindungen zum Bahnhof Mumpf, welcher sich etwa einen Kilometer westlich des Dorfzentrums befindet, bieten einen hervorragenden Anschluss an die SBB. Auch die nächsten Autobahnanschlüsse der A3 in Rheinfelden und Eiken befindet sich nur wenige Kilometer entfernt.

Unter anderem bietet die Gemeinde Mumpf diverse Verkaufs- und Dienstleistungsbetriebe, sowie Schul- und Sportanlagen für Kindergarten, Primarschule und Oberstufe.

Nah dem Rheinufer entstehen, drei moderne Mehrfamilienhäuser mit insgesamt 25 Wohnungen und einer gemeinsamen Autoeinstellhalle.

Vom Sägeweg gelangen die Besucher auf die Besucherparkplätze, welche durch Zugangswege mit den Mehrfamilienhäusern verbunden sind. Über eine Zufahrtsrampe an der Hardlimattstrasse gelangen die Bewohner in die Autoeinstellhalle, mit direktem Zugang zu Mehrfamilienhaus C1 + C2. Sie bietet Platz für 38 Personenwagen.

Im Mehrfamilienhaus B befindet sich im Erd- und im Obergeschoss je eine 3.5 Zimmer- und eine 4.5 Zimmer-Wohnung und im Attikageschoss eine 4.5 Zimmer-Wohnung.

In den Mehrfamilienhäusern C1 + C2 befinden sich in den Erd-geschossen je drei 3.5 Zimmer- und eine 4.5 Zimmer-Wohnung und in den Obergeschossen je zwei 3.5 Zimmer- und zwei 4.5 Zimmer-Wohnungen. In den Attikageschossen befinden sich je zwei 4.5 Zimmer-Wohnungen.

Alle Wohnungen sind über eine interne Treppenanlage mit Personenaufzug erschlossen.

Die grosszügigen 3.5 Zimmer- und 4.5 Zimmer-Wohnungen verfügen alle über Koch-/ Wohn- und Esszimmer mit grosser Hebeschiebetüre und gedecktem Sitzplatz oder Balkon, ein oder zwei Nassräume mit Badewanne, Dusche, Lavabo und WC, ein Reduit und zwei bis drei Zimmer.

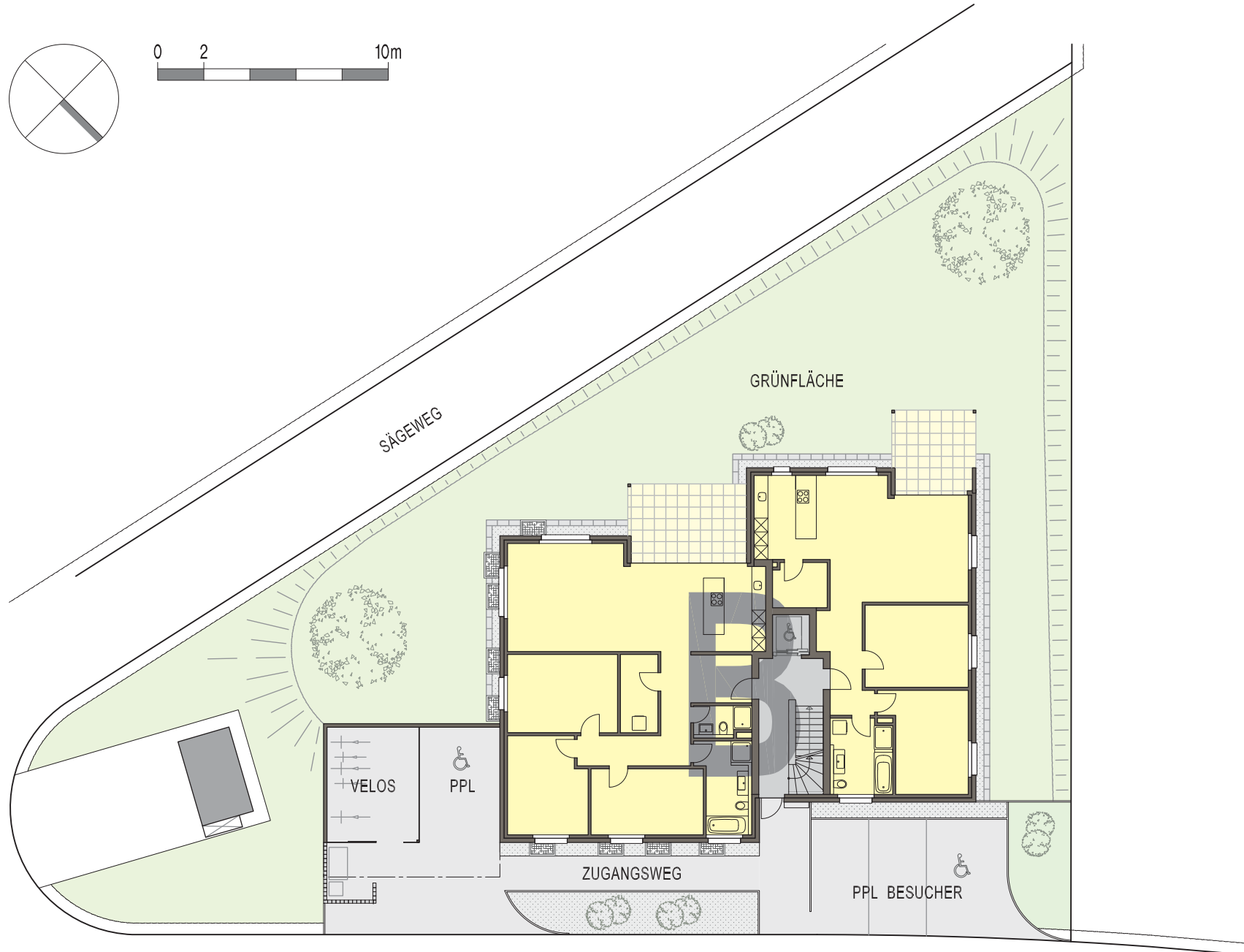
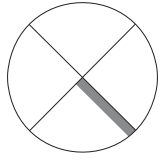
Im Untergeschoss befinden sich den Wohnungen zugeordnete Kellerräume, der Technik-/ Abwartraum, sowie ein Abstellplatz für Kinderwagen.

Die Gebäude befinden sich in der Wohn-/ Geschäftszone WG2.



Situation

MUMPF
SÄGEWEG
MIT
MIT EINSTELLHALLE



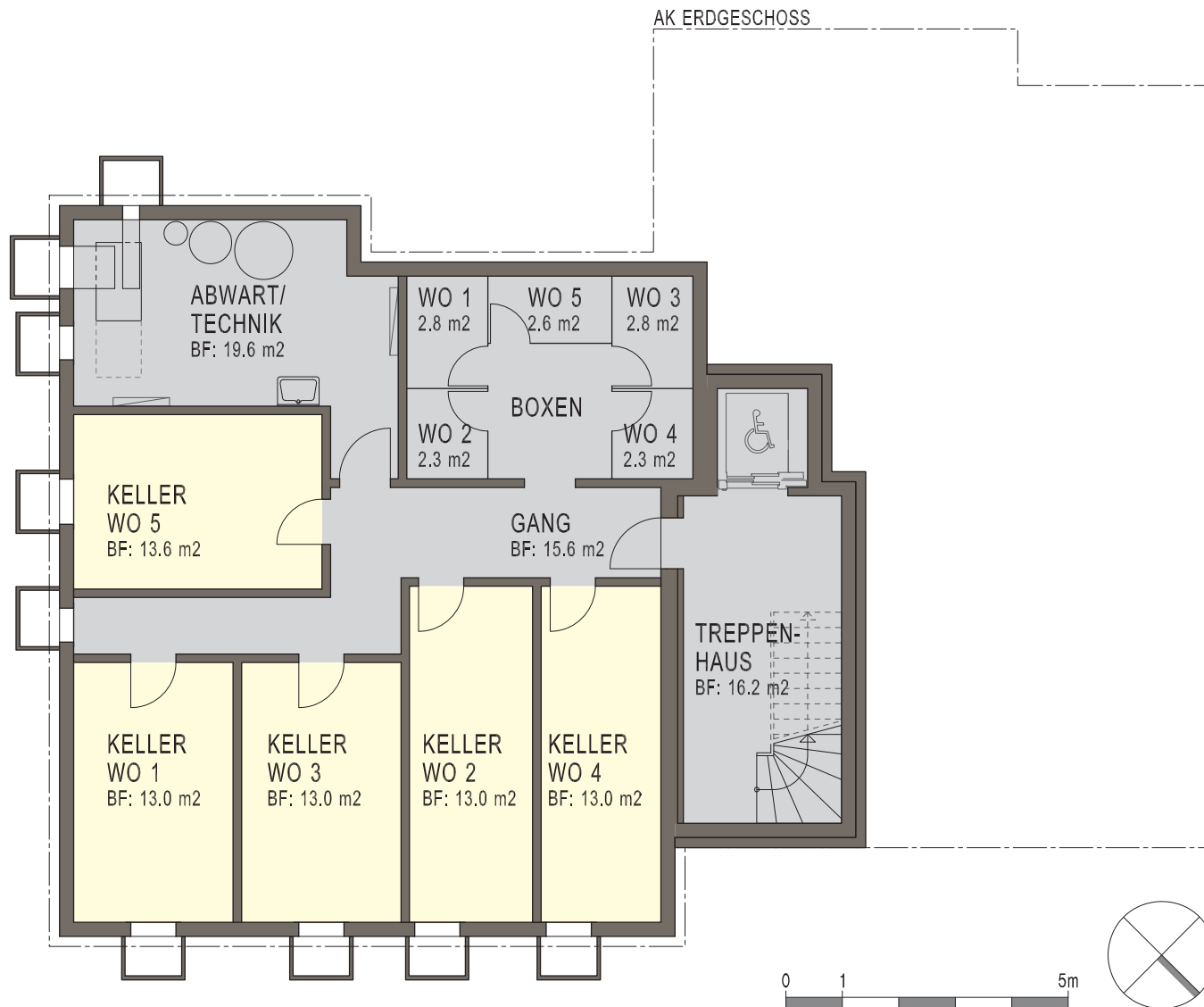
SÄGEWEG

Umgebung

MF A B

MIT 5 WOHNUNGEN

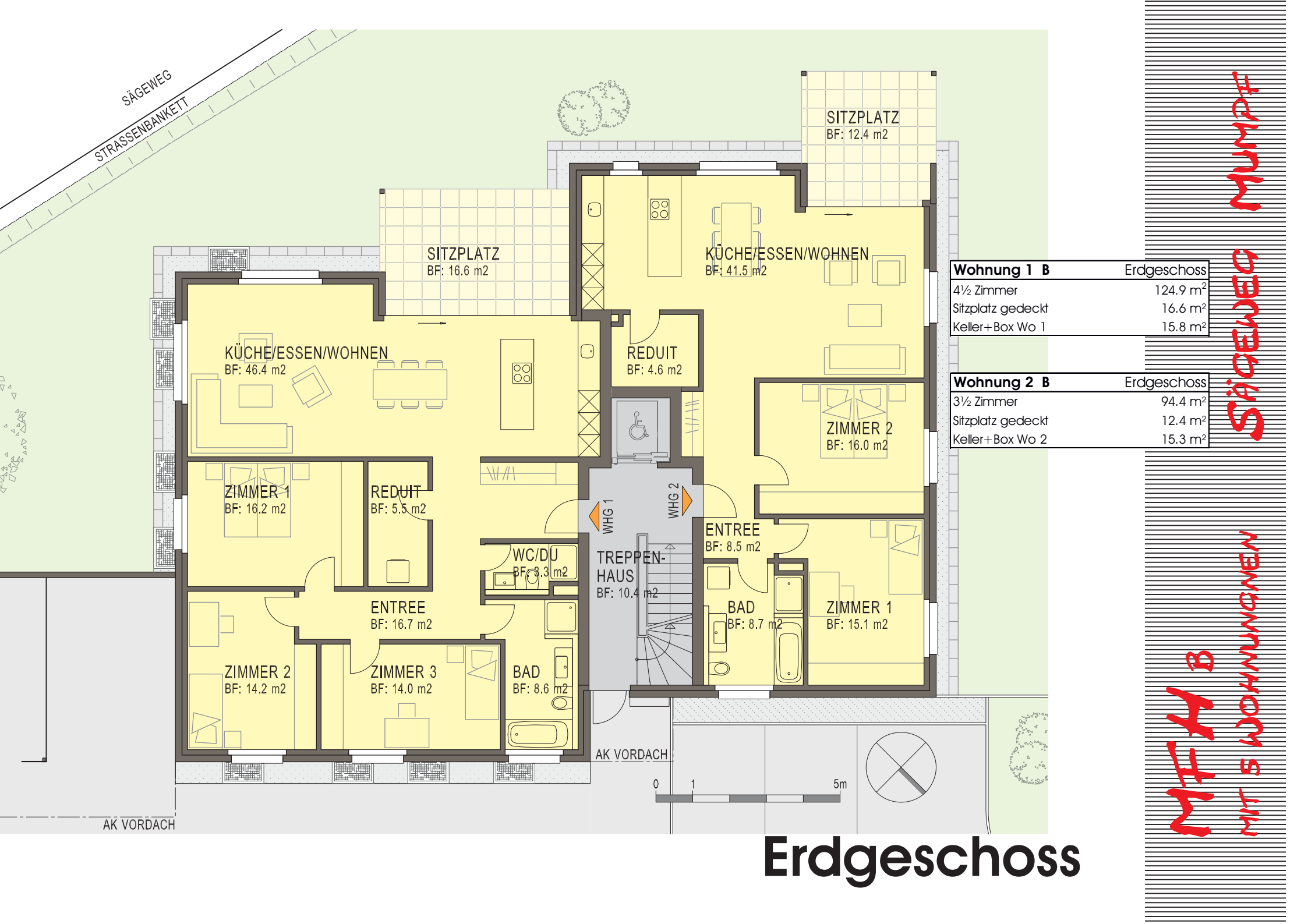
SÄGEWEG MUMPF



Bitte beachten Sie:
Die in der Dokumentation an-
gegebenen Flächen können sich
in der Ausführung geringfügig
ändern.

Untergeschoss

MFA B
MIT 5 WOHNUNGEN
SÄGEWEG
MUMPF



SÄGEWEG
STRASSENANKETT

SITZPLATZ
BF: 12,4 m²

SITZPLATZ
BF: 16,6 m²

KÜCHE/ESSEN/WOHNEN
BF: 41,5 m²

KÜCHE/ESSEN/WOHNEN
BF: 46,4 m²

REDUIT
BF: 4,6 m²

Wohnung 1 B		Erdgeschoss
4½ Zimmer	124,9 m ²	
Sitzplatz gedeckt	16,6 m ²	
Keller+Box Wo 1	15,8 m ²	

Wohnung 2 B		Erdgeschoss
3½ Zimmer	94,4 m ²	
Sitzplatz gedeckt	12,4 m ²	
Keller+Box Wo 2	15,3 m ²	

ZIMMER 2
BF: 16,0 m²

ZIMMER 1
BF: 16,2 m²

REDUIT
BF: 5,5 m²

TREPPEN-
HAUS
BF: 10,4 m²

ENTREE
BF: 8,5 m²

WC/DU
BF: 3,3 m²

BAD
BF: 8,7 m²

ZIMMER 1
BF: 15,1 m²

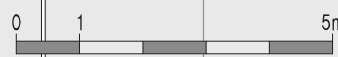
ENTREE
BF: 16,7 m²

ZIMMER 2
BF: 14,2 m²

ZIMMER 3
BF: 14,0 m²

BAD
BF: 8,6 m²

AK VORDACH



AK VORDACH

Erdgeschoss

MUMPF

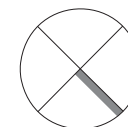
SÄGEWEG

MFA B
MIT 5 WOHNUNGEN



Wohnung 3 B	Obergeschoss
4½ Zimmer	124.9 m²
Balkon gedeckt	16.6 m²
Keller+Box Wo 3	15.8 m²

Wohnung 4 B	Obergeschoss
3½ Zimmer	94.4 m²
Balkon gedeckt	12.4 m²
Keller+Box Wo 4	15.3 m²



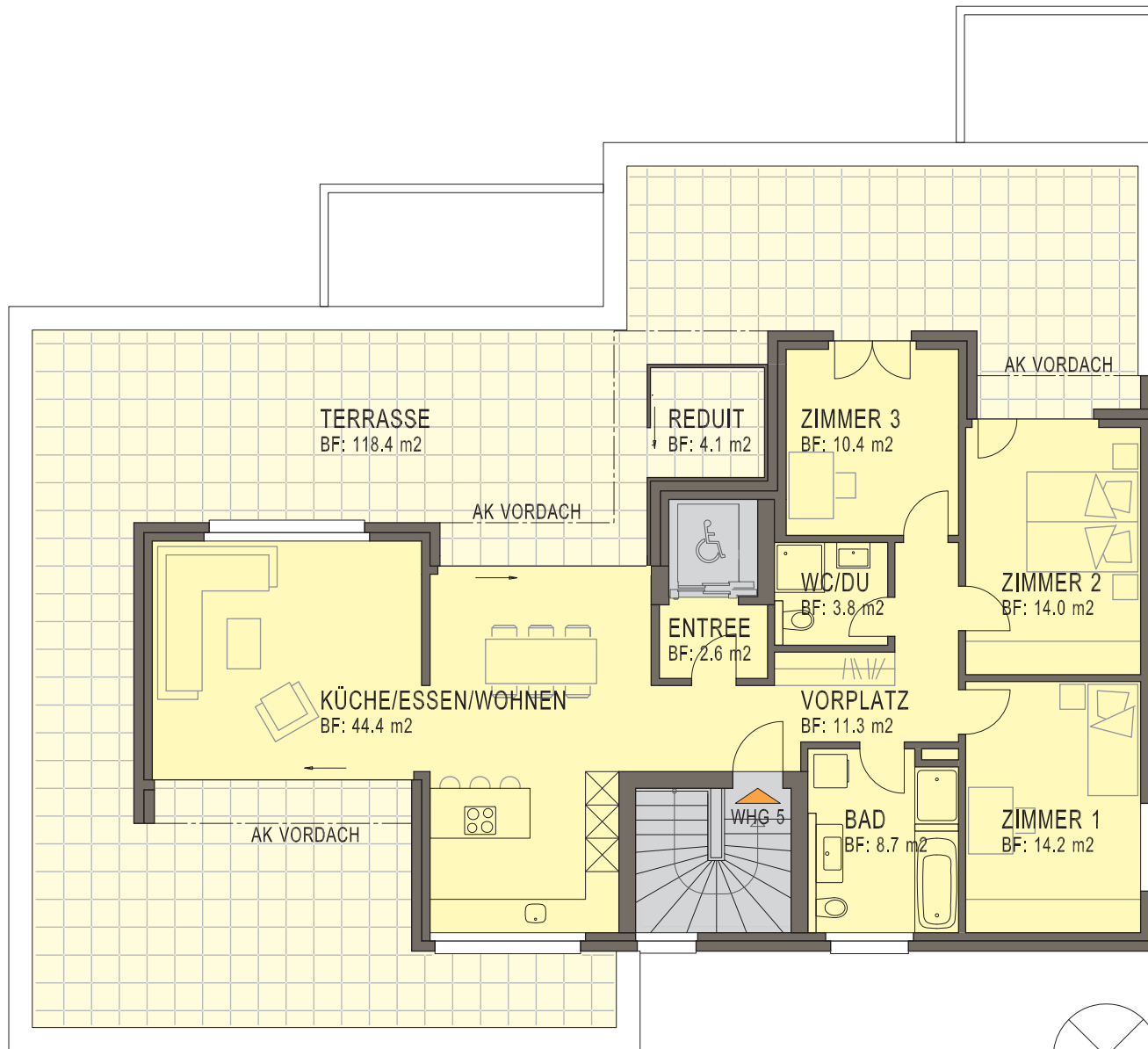
Obergeschoss

MFA B

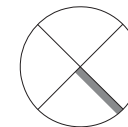
MIT 5 WOHNUNGEN

SÄGEWEG

MUMPF



Wohnung 5 B		Attikageschoss
4½ Zimmer		113.5 m²
Terrasse		118.4 m²
Keller+Box Wo 5		16.2 m²



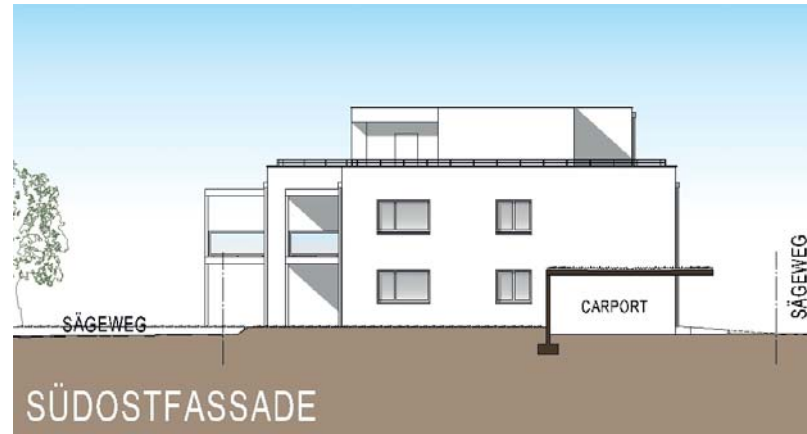
Attikageschoss

MFA B

MIT 5 WOHNUNGEN

SÄGEWERK

MUMPF



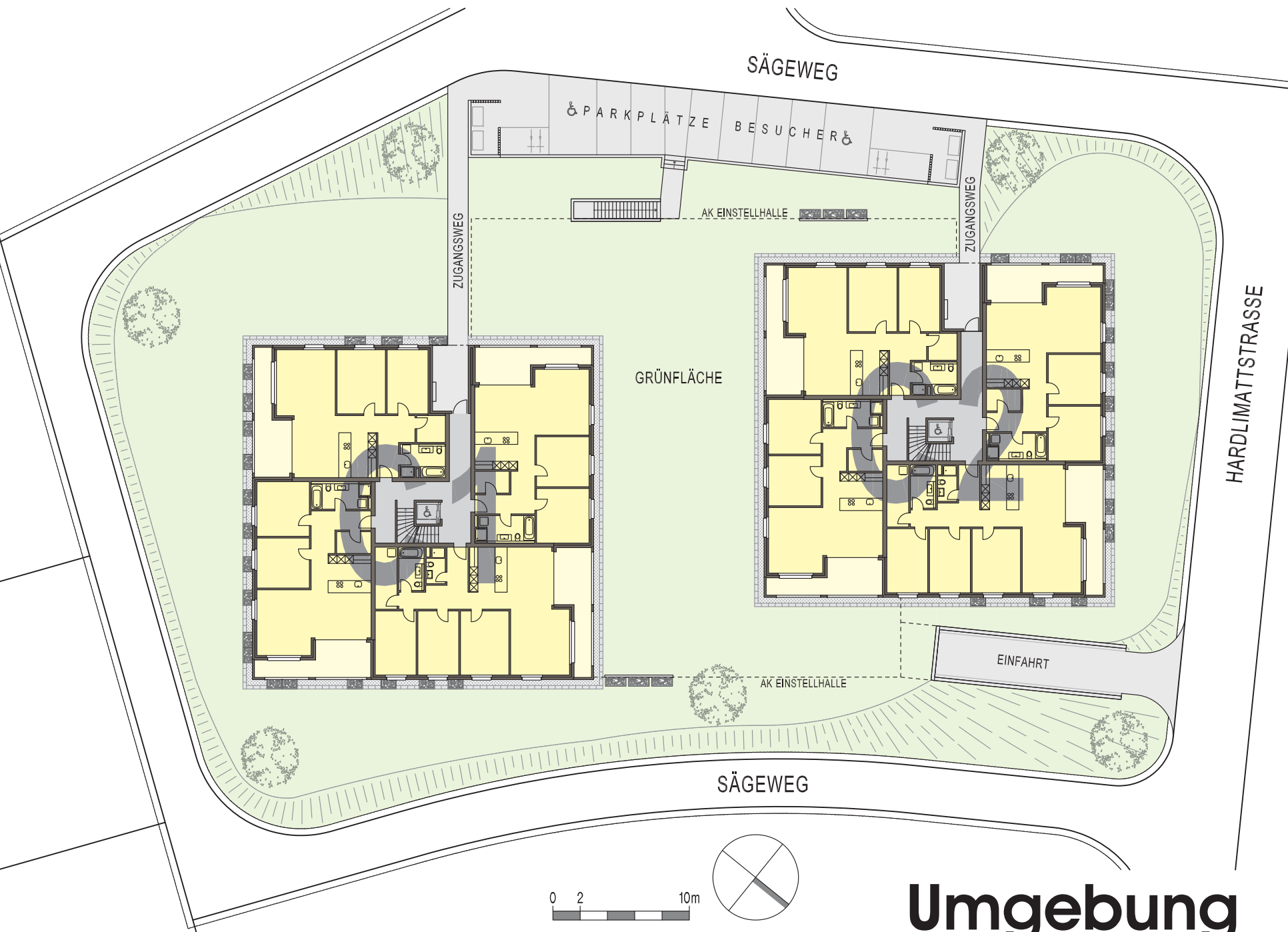
Fassaden

MFA B

MIT 5 WOHNUNGEN

SÄGEWEG

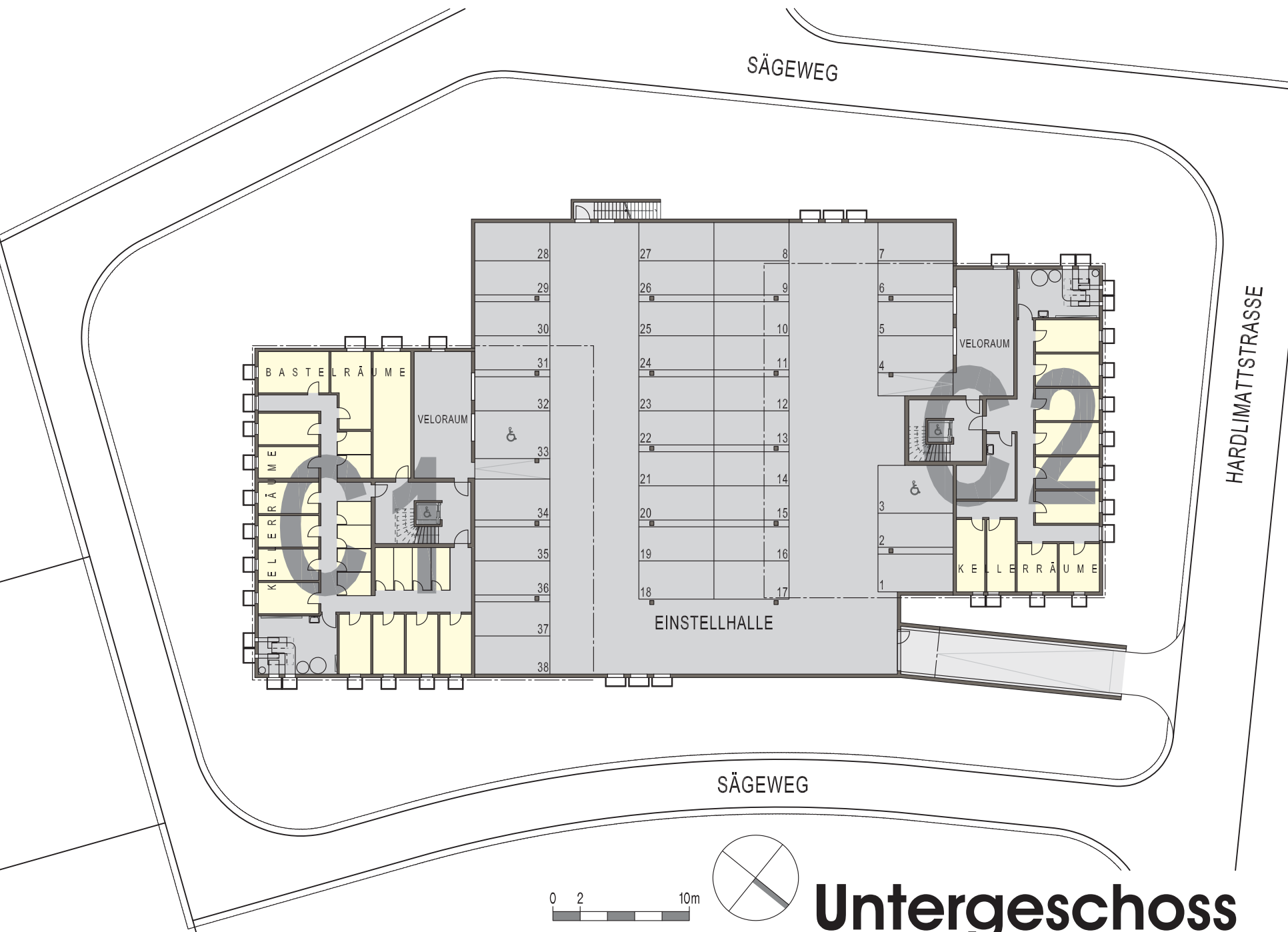
MUMPF



HARDLIMATTSTRASSE

**MFA C1 + C2
MIT 20 WOHNUNGEN
SÄGEWEG MUMPF**

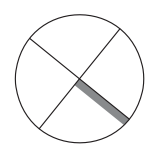
Umgebung



HARDLIMATTSTRASSE

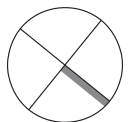
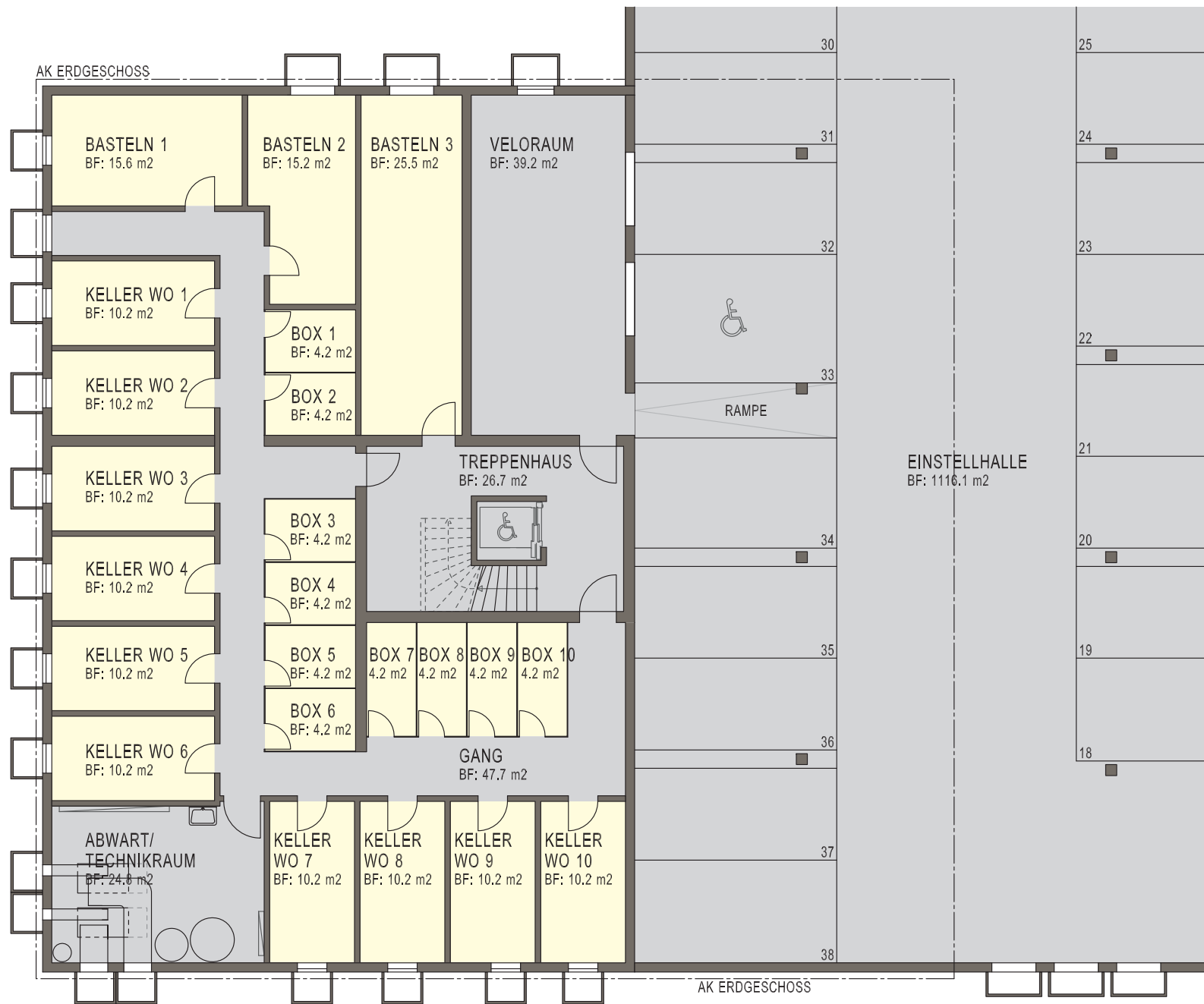
SÄGEWEG

SÄGEWEG

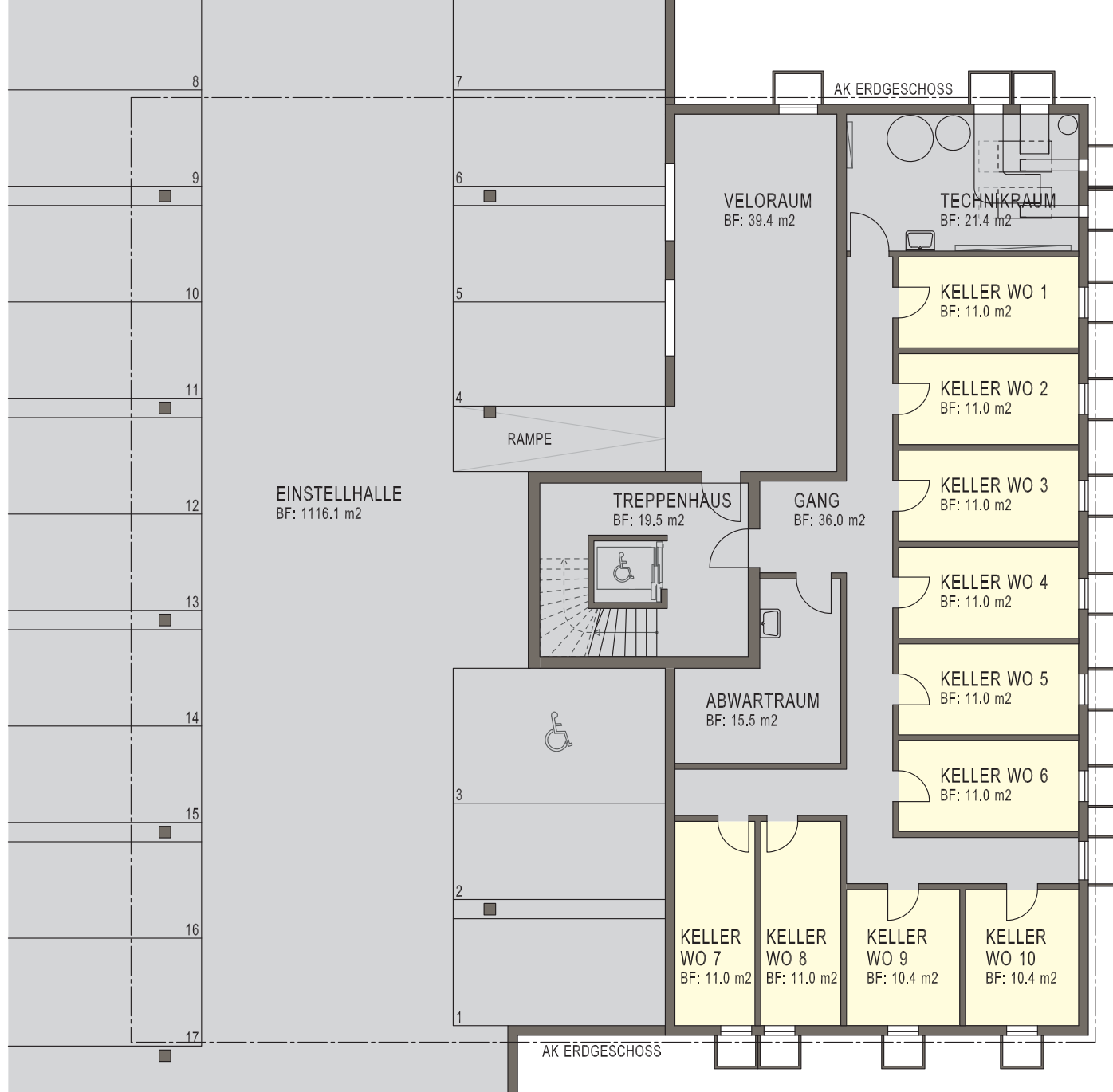


Untergeschoss

MF A C1 + C2
 MIT 20 WOHNUNGEN
 SÄGEWEG
 MUMPF



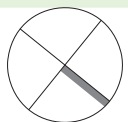
Untergeschoss C1



Untergeschoss C2

**MFA C1 + C2
MIT 20 WOHNUNGEN**

SÄGEWEG MUMPF



Wohnung 1 C1+C2 Erdgeschoss	
3½ Zimmer	96.4 m ²
Sitzplatz gedeckt	16.2 m ²
Keller+Box Wo 1 MFH C1	14.4 m ²
Keller Wo 1 MFH C2	11.0 m ²

Wohnung 2 C1+C2 Erdgeschoss	
4½ Zimmer	120.0 m ²
Sitzplatz gedeckt	17.6 m ²
Keller+Box Wo 2 MFH C1	14.4 m ²
Keller Wo 2 MFH C2	11.0 m ²

Wohnung 3 C1+C2 Erdgeschoss	
3½ Zimmer	96.4 m ²
Sitzplatz gedeckt	16.2 m ²
Keller Wo 3 MFH C1	14.4 m ²
Keller Wo 3 MFH C2	11.0 m ²

Wohnung 4 C1+C2 Erdgeschoss	
3½ Zimmer	98.2 m ²
Sitzplatz gedeckt	17.6 m ²
Keller+Box Wo 4 MFH C1	14.4 m ²
Keller Wo 4 MFH C2	11.0 m ²

MUMPF

SÄGEWEG

MFH C1 + C2
MIT 20 WOHNUNGEN

Erdgeschoss

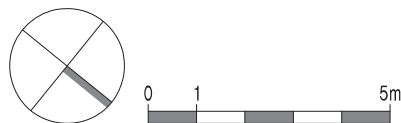


Wohnung 5 C1+C2 Obergeschoss	
3½ Zimmer	96.4 m ²
Balkon gedeckt	16.2 m ²
Keller+Box Wo 5 MFH C1	14.4 m ²
Keller Wo 5 MFH C2	11.0 m ²

Wohnung 6 C1+C2 Obergeschoss	
4½ Zimmer	120.0 m ²
Balkon gedeckt	17.6 m ²
Keller+Box Wo 6 MFH C1	14.4 m ²
Keller Wo 6 MFH C2	11.0 m ²

Wohnung 7 C1+C2 Obergeschoss	
3½ Zimmer	96.4 m ²
Balkon gedeckt	16.2 m ²
Keller Wo 7 MFH C1	14.4 m ²
Keller Wo 7 MFH C2	11.0 m ²

Wohnung 8 C1+C2 Obergeschoss	
4½ Zimmer	120.0 m ²
Balkon gedeckt	17.6 m ²
Keller+Box Wo 8 MFH C1	14.4 m ²
Keller Wo 8 MFH C2	11.0 m ²



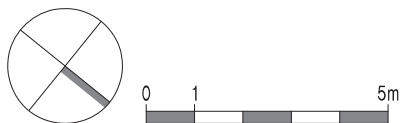
Obergeschoss

MFH C1 + C2
 MIT 20 WOHNUNGEN
 SÄGEWEG
 MUMPF



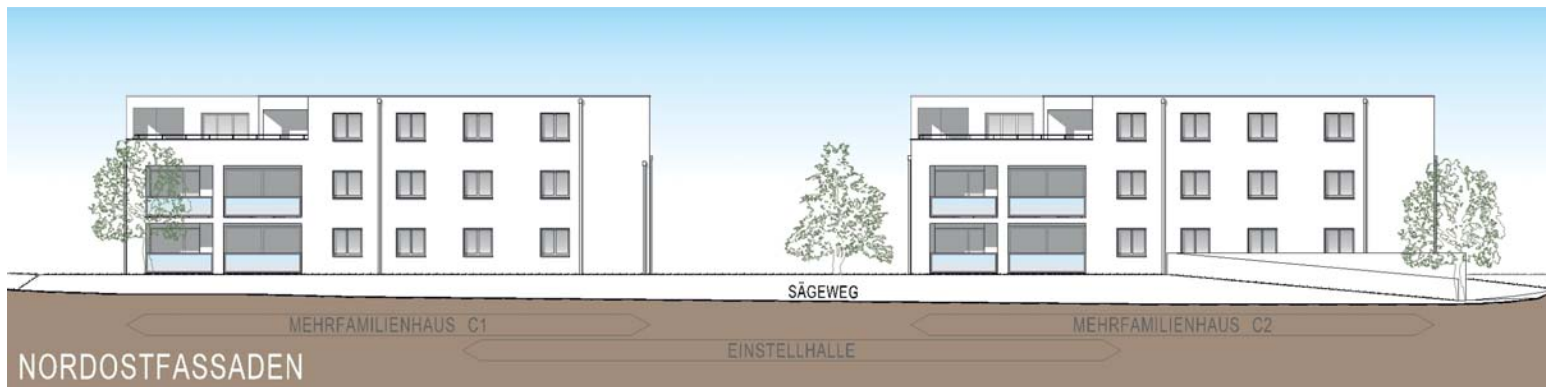
Wohnung 9 C1+C2 Attikageschoss	
4½ Zimmer	120.0 m ²
Balkon gedeckt	17.6 m ²
Terrasse	110.1 m ²
Geräteraum	8.1 m ²
Keller+Box Wo 9 MFH C1	14.4 m ²
Keller Wo 9 MFH C2	10.4 m ²

Wohnung 10 C1+C2 Attikageschoss	
4½ Zimmer	120.0 m ²
Balkon gedeckt	17.6 m ²
Terrasse	110.1 m ²
Geräteraum	8.1 m ²
Keller+Box Wo 10 MFH C1	14.4 m ²
Keller Wo 10 MFH C2	10.4 m ²



Attikageschoss

MFH C1 + C2
 MIT 20 WOHNUNGEN
 SÄGEWEG
 MUMPF



Fassaden

MFH C1 + C2
 MIT 20 WOHNUNGEN
 SÄGEWEG
 MUMPF

Aussenwände

Direkt verputzte Aussenwärmedämmung 18cm auf Backstein.
Erdberührte Wände in Stahlbeton 25cm.

Innenwände

Wohnungstrennwände in Stahlbeton 30cm,
Raumtrennwände ab Erdgeschoss in Backstein 12cm,
im Untergeschoss in Kalksandstein 12cm.

Dach

Flachdachkonstruktion in Stahlbeton mit Wärme-
dämmung 18cm und extensiver Begrünung.

Decken

Stahlbeton mit Weissputzuntersicht (ohne Nebenräume),
Zementüberzug im Treppenhaus, in Nebenräumen im
Untergeschoss und in Einstellhalle. Schwimmender
Unterlagsboden auf Wärme-/Trittschalldämmung in
Wohnungen.

Fenster

Kunststofffenster, Kunststofffenstertüren und Kunststoff-
hebeschiebetüre mit 3-fach Verglasung.

Beschattung

Alu-Verbundraffstoren mit Handkurbelgetriebe (elektrisch
bei Hebeschiebetüren). Im Attika teilweise Stoffrollos
aussen mit Elektroantrieb.

Wohnungstüren

Wärme gedämmte Brandschutztüre mit Spion,
Dreipunktverriegelung mit Kaba-Zylinder.

Zimmertüren

Stahltürzargen mit halbschwerem Türblatt.

Personenaufzug

Rollstuhlgängiger Personenaufzug vom Unter- bis ins
Attikageschoss.
Schlüsselschalter für Attikageschoss im MFH B.

Elektroinstallation

Gemäss Elektroprojekt.

Heizungsinstallation

Wärmeerzeugung mit Luft-Wasser-Wärmepumpe,
Aufstellung im Technikraum.
Fussbodenheizung mit Einzelraumregulierung.

Sanitärinstallation

Installation sämtlicher Apparate und der Wasser Zu- und
Ableitungen mit Verteilung von Warm- und Kaltwasser
ab Hauptzuleitung.

Bodenbeläge

Bodenbeläge gemäss Bemusterung.
Plattenbeläge in Entree, Vorplatz, Reduit, WC/Dusche,
Bad und Küche/Essen/Wohnen.
Parkettböden in den Zimmern.

Kücheneinrichtung

Küche gemäss Bemusterung.

Sanitärapparate

Sanitärapparate gemäss Bemusterung.

Waschmaschine/Trockner

Diese werden im Reduit oder Bad installiert.

Wandbeläge

Vollabrieb 1.5mm in Entree, Vorplatz, Küche/Essen/
Wohnen, Reduit, WC/Dusche, Bad und Zimmern.
Plattenbeläge im Spritzbereich in WC/Dusche und Bad.
Küchenrückwand in Glas, Spiegel oder Granit.

Allgemein:
Änderungen gegenüber diesem
Beschrieb, die keine Wert- oder
Qualitätsminderung hervorrufen,
können von der Verkäuferschaft
ohne Ankündigung vorgenommen
werden.

Beschrieb

MUMPF
SÄGEWEG
MFH
MIT EINSTELLHALLE