



NEU-/ BESTANDSBAU

Industriestrasse West 6, 4613 Rickenbach/ SO

RAUMKONZEPT

ANPASSBAR

AN IHRE

BEDÜRFNISSE

13'500 m²

PRODUKTION-UND
GEWERBEFLÄCHEN

4'500 m²

BÜROFLÄCHEN
ZU VERMIETEN

NEUBAU

PRODUKTION/
GEWERBE

Q2 2023

BESTANDSBAU
VERWALTUNG

Q3 2021





Neubauprojekt für Produktion und Industrie



Nutzfläche + Richtmietpreise:
Bezugstermin 1 Jahr nach rechtsgültiger Baubewilligung

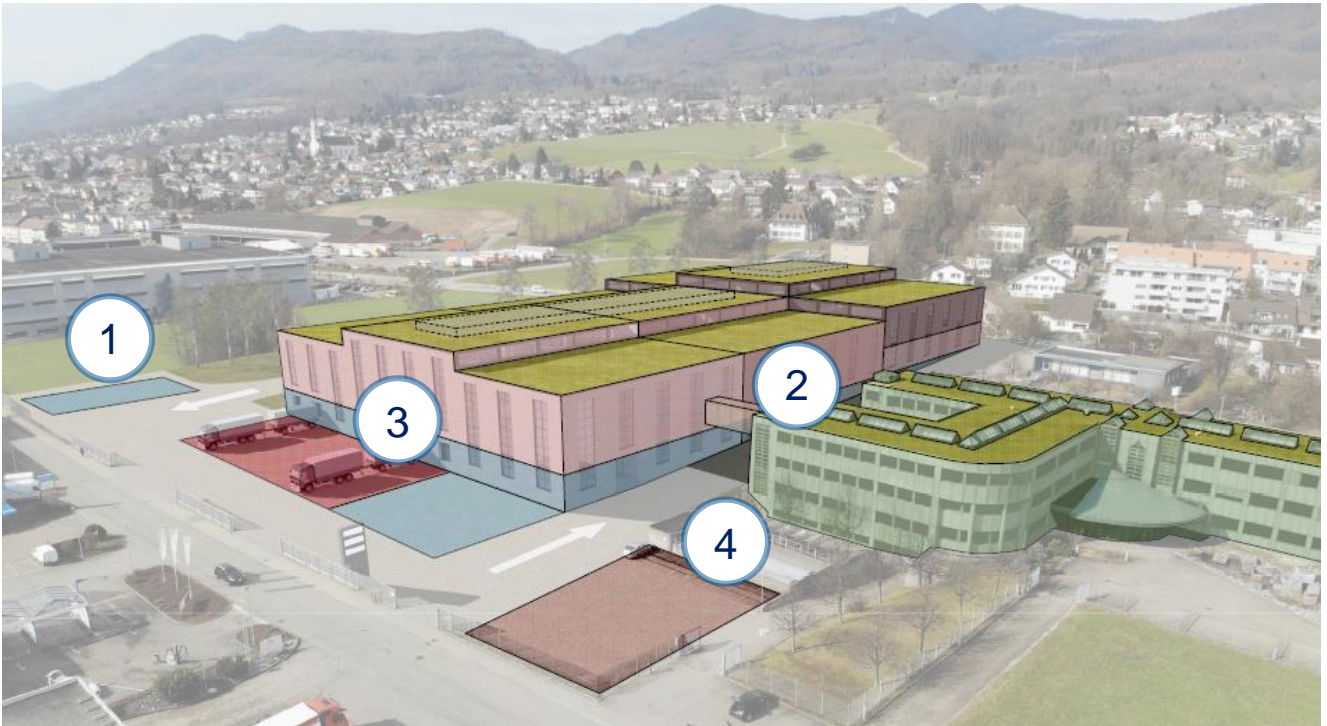
Flächenbezeichnung	Fläche in m ² oder Einheiten	Satz CHF / m ² Neubau	Vermietungs- Status
UG / Lager mit Rampen 3.4 m H. i. L unterteilbar in drei Brandabschnitte	7'959 m ²	115.--	
EG / Produktion 12 m H. i. L.	5'175 m ²	180.--	
EG / Produktion 4.7 m H. i. L	2'784 m ²	130.--	
1.OG / Gewerbe 9.7 m H. i. L	2'775 m ²	150.--	
Parkplätze / abgezäunt	100 PW PP		
Verwaltung		Bestandsbau	
Büro EG Nutz- + Verkehrsfläche	1'434 m ² + 310 m ²	135.--	reserviert
Büro 1.OG Nutz- + Verkehrsfläche	1'119 m ² + 310 m ²	145.--	
Büro 2.OG Nutz- + Verkehrsfläche	1'118 m ² + 277 m ²	150.--	
Tiefgarage	29 PW PP		

Mieterausbauten gemäss Schnittstellenpapier





Arealübersicht nach Funktionsflächen



Rosa Produktion + Gewerbe
Blau Lager
Grün Verwaltung



1

Dezidierte Aussenfläche für Technik
z.B. Silo

2

Bürogebäude neu erschlossen via
Passerelle

3

Rampen mit oder ohne Schleusen-
Funktion

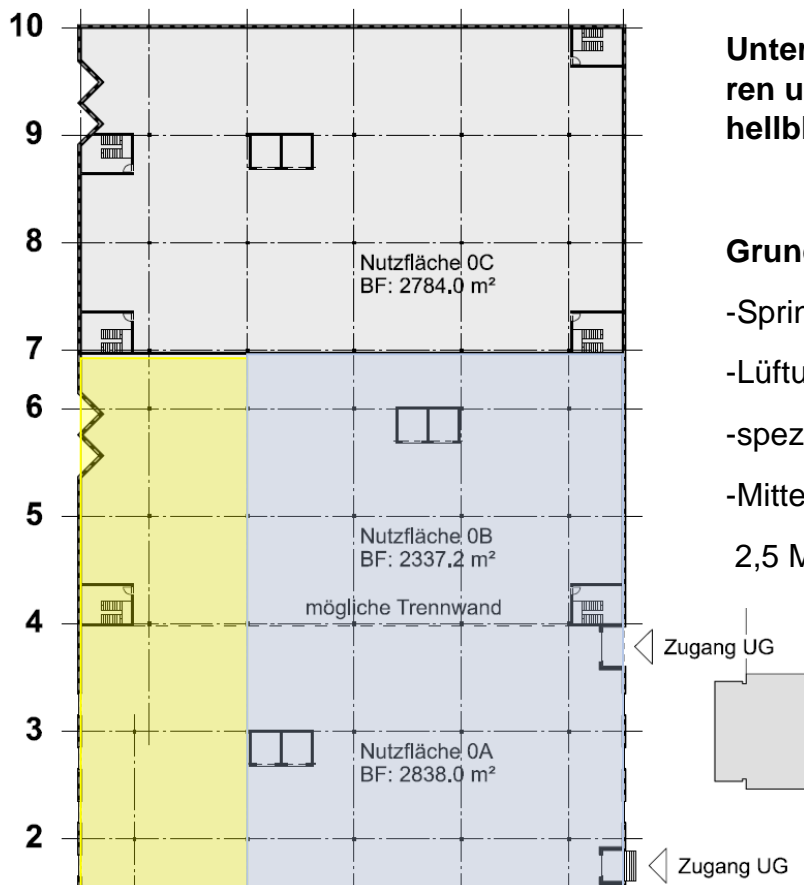
4

Dezidierte Abstellfläche für spezielle
Fahrzeuge





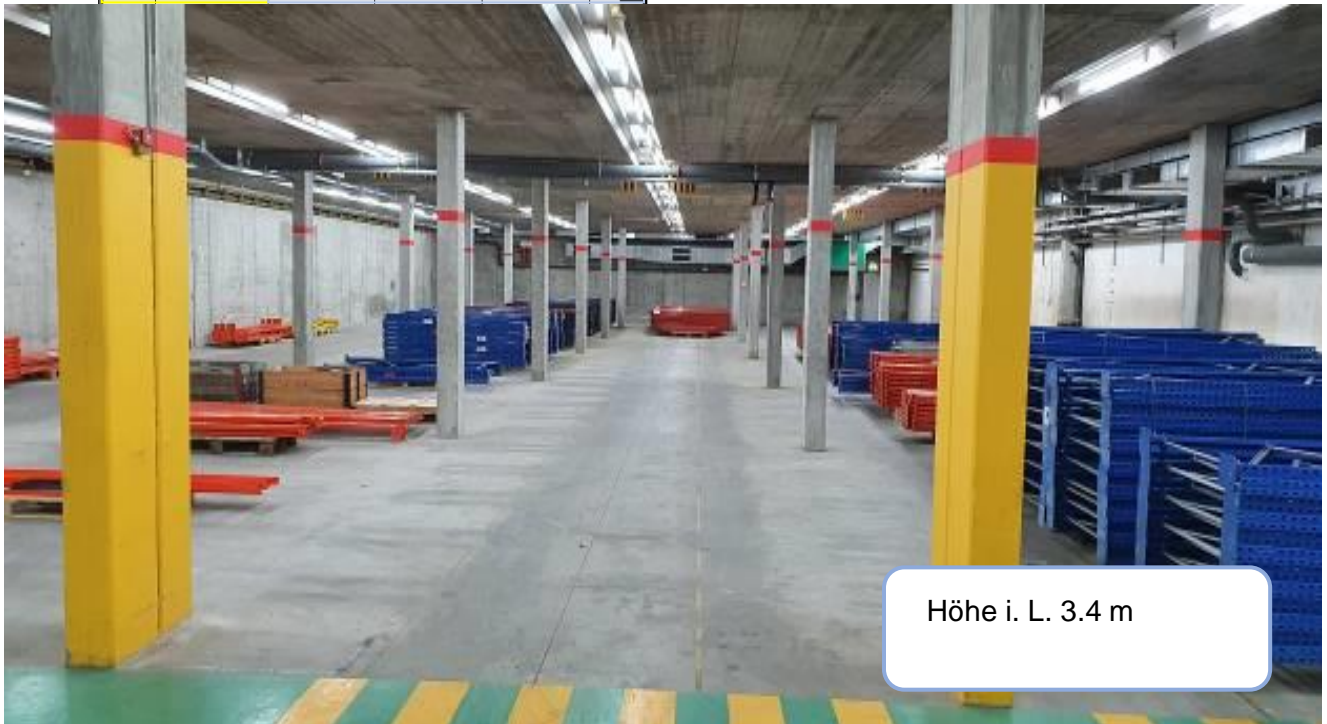
Flächenprogramm Untergeschoss (Basis Bestandsbau)



Untergeschoss ist in 3 Lagersektoren unterteilbar, grau, gelb und hellblau

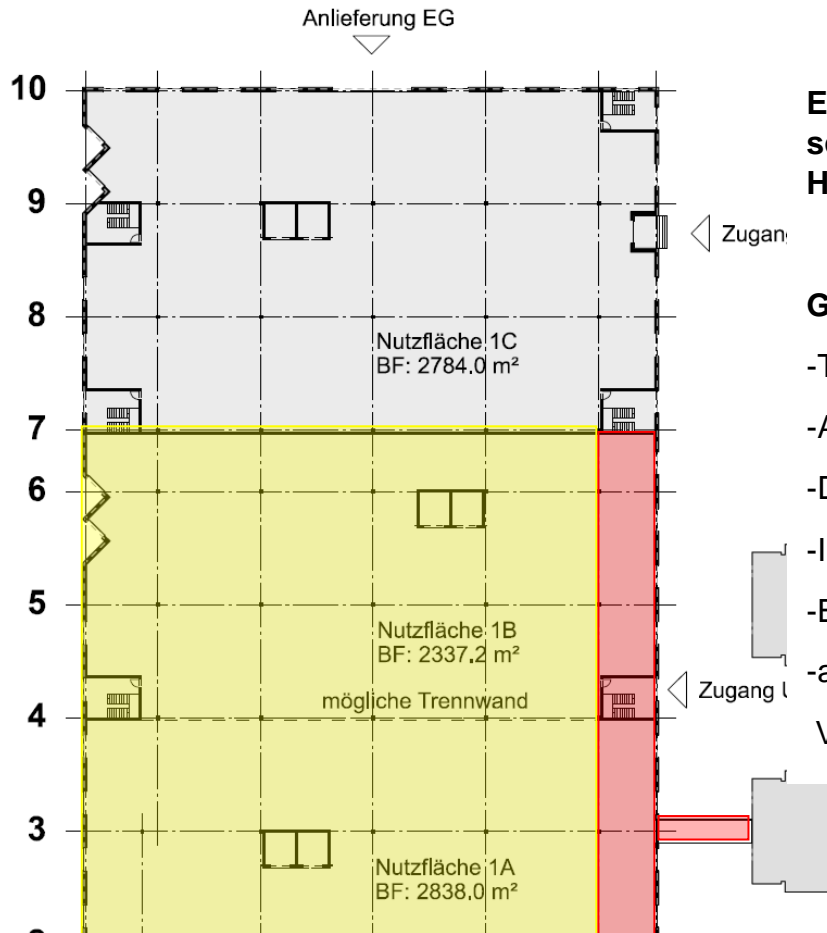
Grundausbau:

- Sprinkler
- Lüftung
- spezielle Räume für Gefahrgut
- Mittelspannungs-Trafostationen mit 2,5 MKW Leistung





Flächenprogramm Erdgeschoss (neu)



Erdgeschoss ist in 2 Brandabschnitte unterteilbar, grau 4.7 m Höhe i. L. und gelb 12 m Höhe i. L.

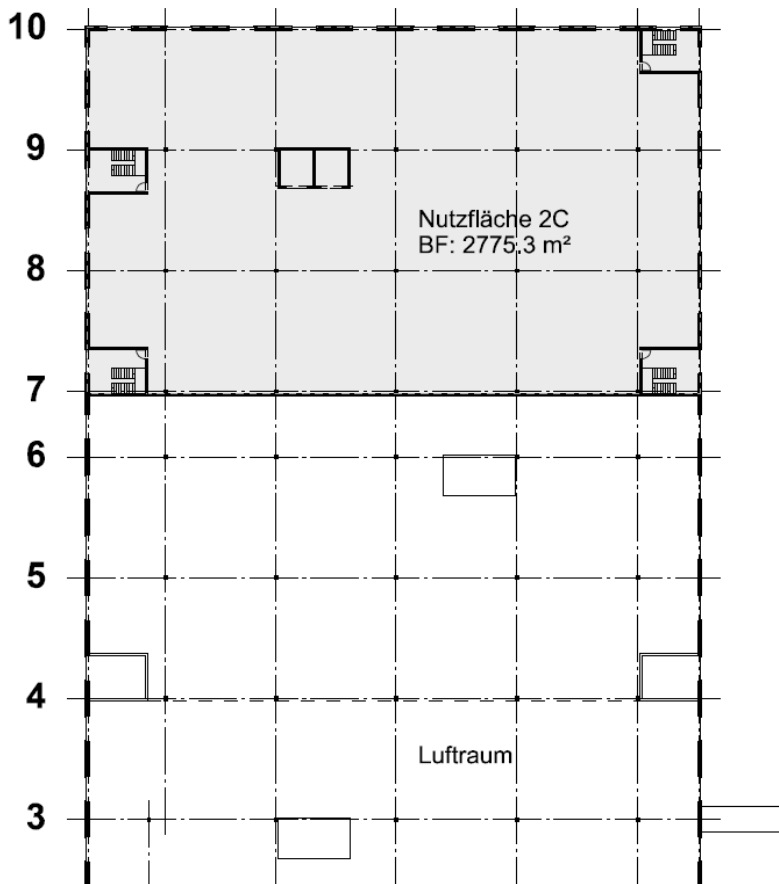
Grundausbau:

- Tore & Eckverladerampen
- Aufzug UG / EG oder EG / OB
- Decken-Sprinkler
- Industriebeleuchtung 200 Lux
- Bodenresistenz 2.5 t / m²
- allgemeine Fläche in rot / Gang zur Verwaltungsgebäude Passerelle





Flächenprogramm Obergeschoss (neu)



1. OG mit 7.9 m Höhe i. L. ausbaubar mit Mezzanin

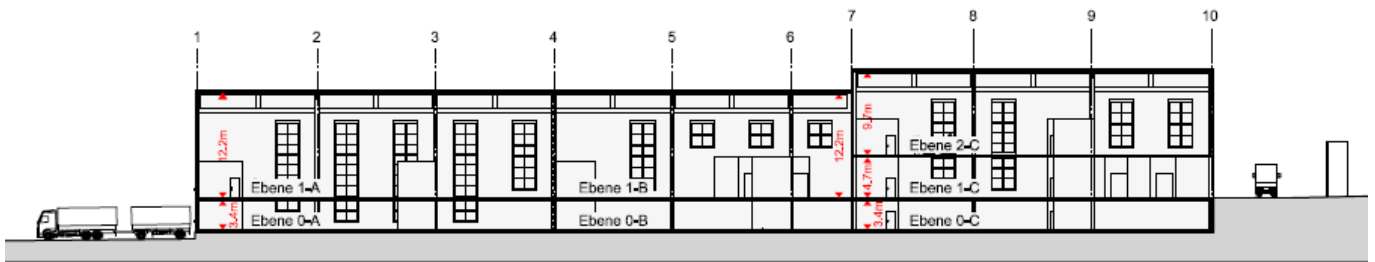
Grundausbau:

- Aufzug EG / OB
- Decken-Sprinkler
- Industriebeleuchtung 200 Lux
- Bodenresistenz 2.5 t / m²

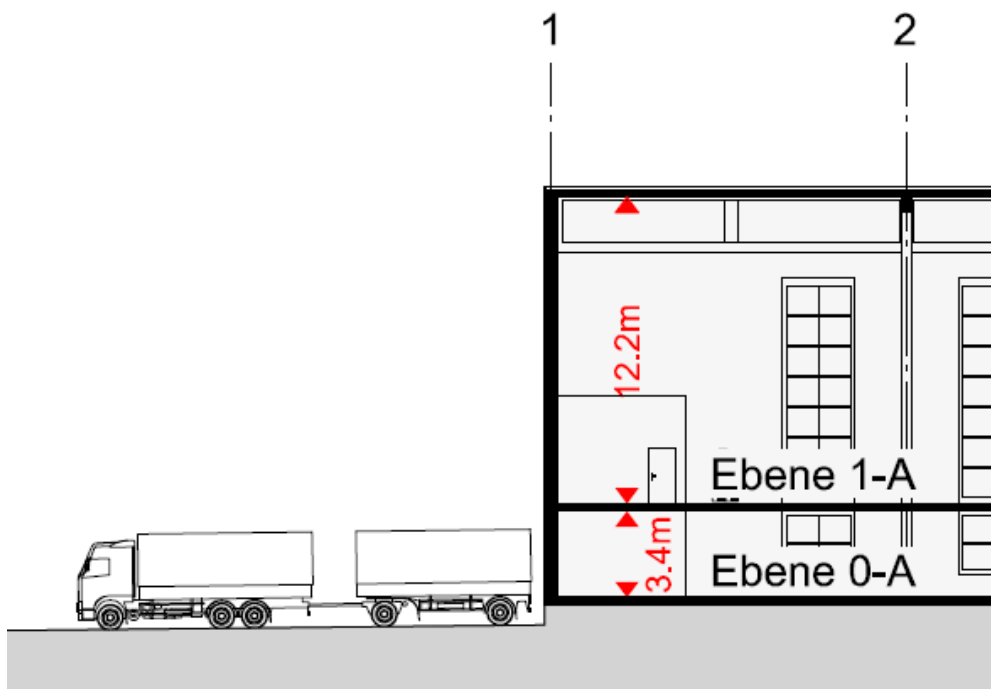




Schnitt Produktionsgebäude

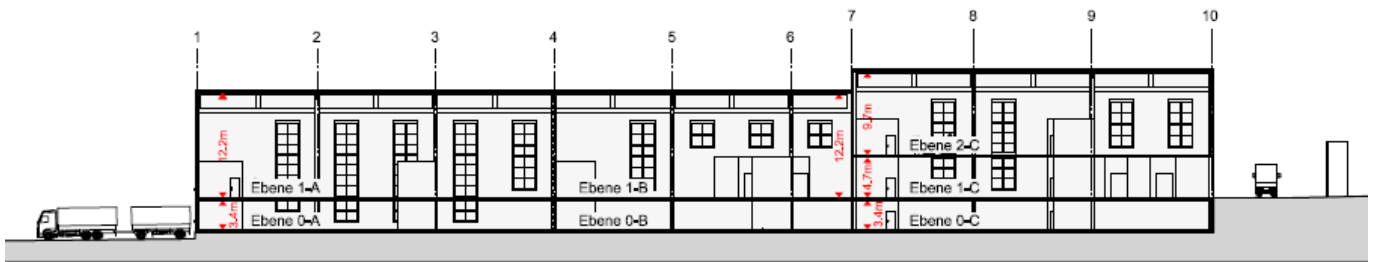


Schnitt Süd mit Rampendetail UG und Höhen von 3.4 und 12 m i. L.

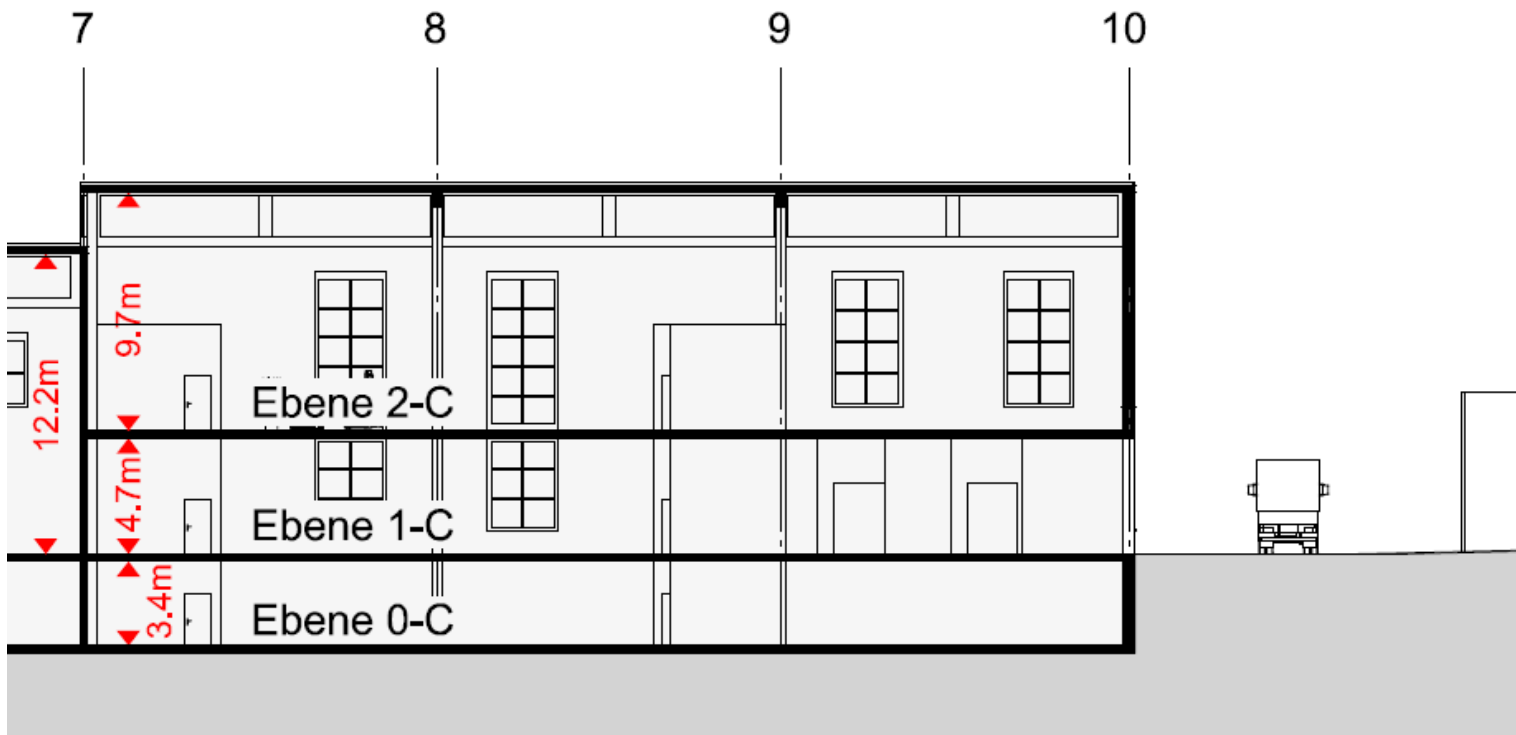




Schnitt Produktionsgebäude

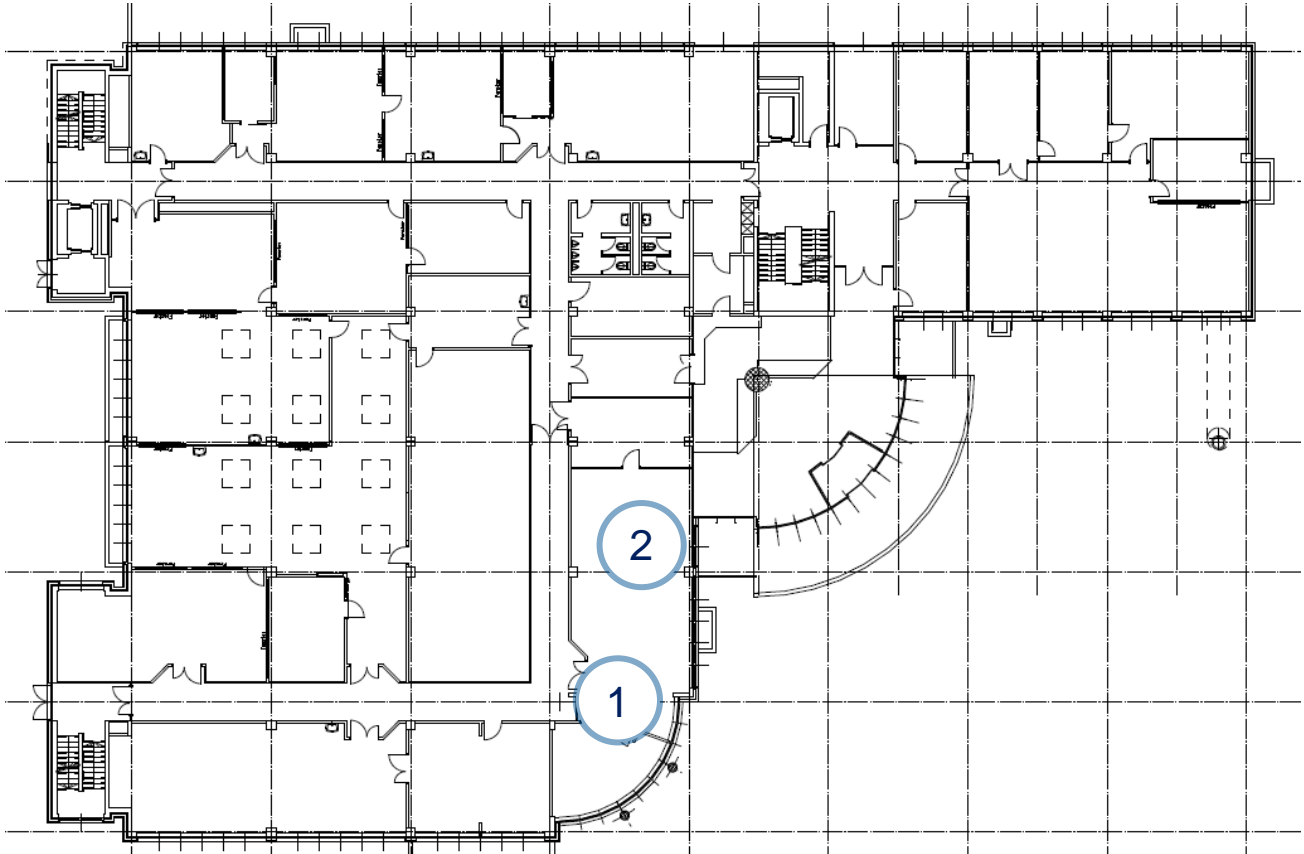


Schnitt Nord mit Gewerbeflächen mit Höhen von 4.7 und 9.7 m i. L.





Verwaltungsgebäude
Erdgeschoss, 1. und 2. Obergeschoss Büro ca. 4'550 m²



1

Verwaltungsgebäude aufteilbar
nach Geschosse



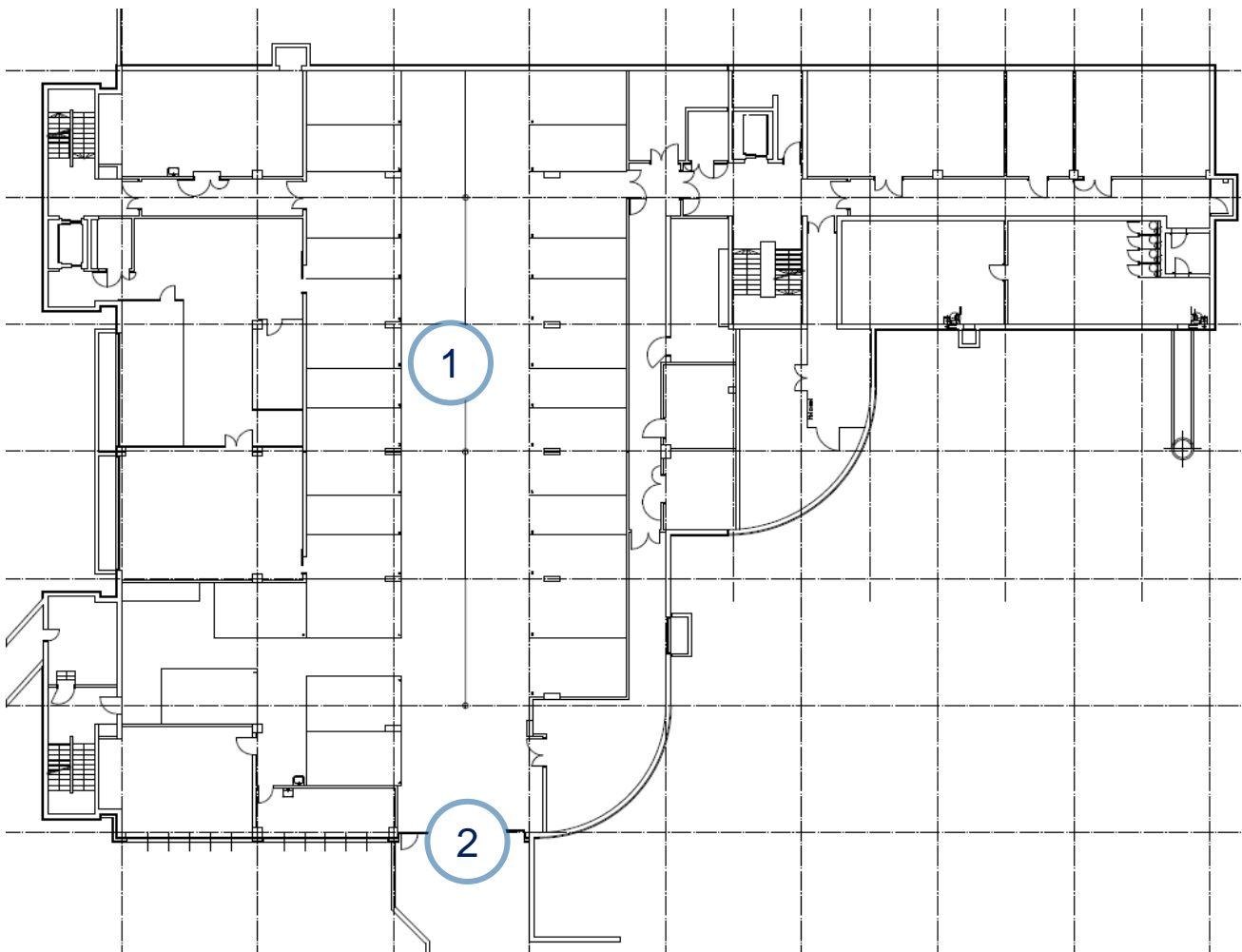
2

Geschosse unterteilbar in Flügel Ost und
West – minimale Fläche ca. 450 m²





Untergeschoss Tiefgarage



1

Höhe i. L. 2.8 m
29 PW Parkplätze



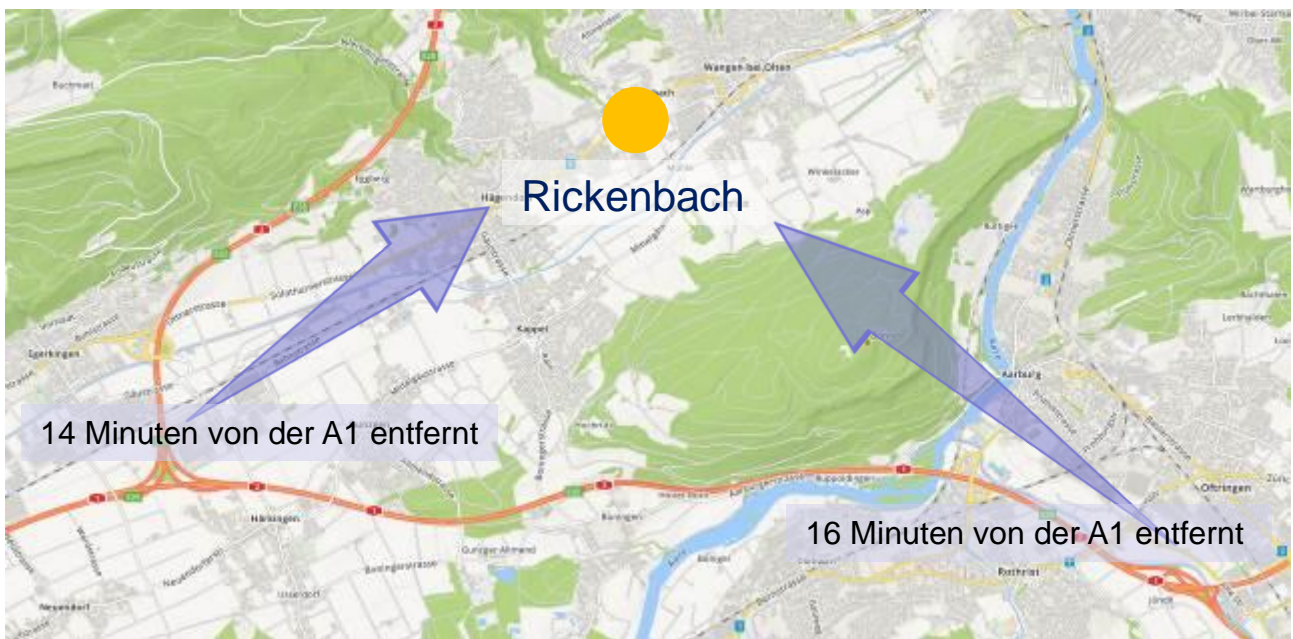
2

Ein- / Ausfahrt zur Tiefgarage





Lageplan



Distanzen zu und nach Rickenbach

	1	2	3
Basel	48 Kilometer	Bern	62 Kilometer
Aarau	18 Kilometer	Luzern	62 Kilometer
		Zürich	67 Kilometer





Kontakt

Sie interessieren sich für diesen Neu-/ Bestandsbau und möchten weitere Details erfahren? Kontaktieren Sie uns telefonisch. Wir erläutern Ihnen gerne die verschiedenen Möglichkeiten und prüfen für Sie die Machbarkeit.

Wir unterstützen Sie mit unseren Erfahrungen und freuen uns, mit Ihnen Lösungen, für Ihr Unternehmen zu finden und diese auch umzusetzen.



Geschäftsführer:
Carlo Bernasconi
079 263 01 86
cb@contractlogistics24.com

ContractLogistics24 AG
Einsiedlerstrasse 25
CH-8820 Wädenswil

