

EXKLUSIVE  
MAISONETTE-WOHNUNG

[www.ander matt-edelweiss.ch](http://www.ander matt-edelweiss.ch)



## Das Apartmenthaus Edelweiss

Das Apartmenthaus Edelweiss befindet sich gegenüber den Gotthard Residences und dem neuen 4-Sterne-Hotel. Der grosse Fitness- und Wellnessbereich sowie Restaurants und Bar sind in wenigen Schritten erreichbar. Dank der zentralen Lage direkt am Dorfplatz überzeugen die Wohnungen mit lichtdurchfluteten Räumen und ermöglichen den Ausblick auf die umliegende Natur.

Das Haus Edelweiss zeichnet sich aus durch das kompakte Volumen und die aussergewöhnliche Dachgeometrie. Auf die bemalte Fassade werden rautenförmige Flächen geritzt, die durch ihre Wellenform dem Gebäude Leichtigkeit geben. Unterstützt wird diese durch die Farbwahl. Ausgehend von einem dunklen Sockel wird die Farbe gegen oben heller und läuft dann gegen den Himmel aus. Der Wohnungsmix umfasst 17 Wohnungen mit 2.5 bis 4.5 Zimmern. Diese bieten einen hohen Komfort.

### Exklusive Maisonette-Dachwohnungen

Unter dem Dach befinden sich zwei exklusive Maisonette-Wohnungen (eine bereits verkauft). Sie bieten folgende Vorzüge:

- Lichtdurchflutete Raumgestaltung auf zwei Etagen
- Grosses Wohnzimmer mit einem Cheminée
- Exklusive Küche mit modernem Bar-Element
- Stilvolle Galerie
- Heimelige Schlafzimmer unter dem abgeschrägten Dach
- Master-Bedroom mit grosser Nasszelle
- Hochwertiger Ausbaustandard für maximalen Wohnkomfort
- Materialisierung in geschmackvollem Alpine Chic
- Innenausbau kann vom Käufer aktiv mitgestaltet werden

[www.anderlatt-edelweiss.ch](http://www.anderlatt-edelweiss.ch)



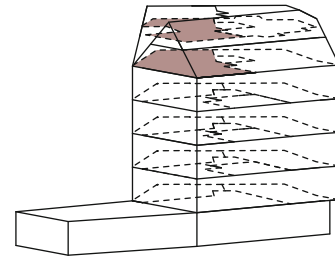


## Grundriss 1. DG

### 6.5-Zimmer-Wohnung

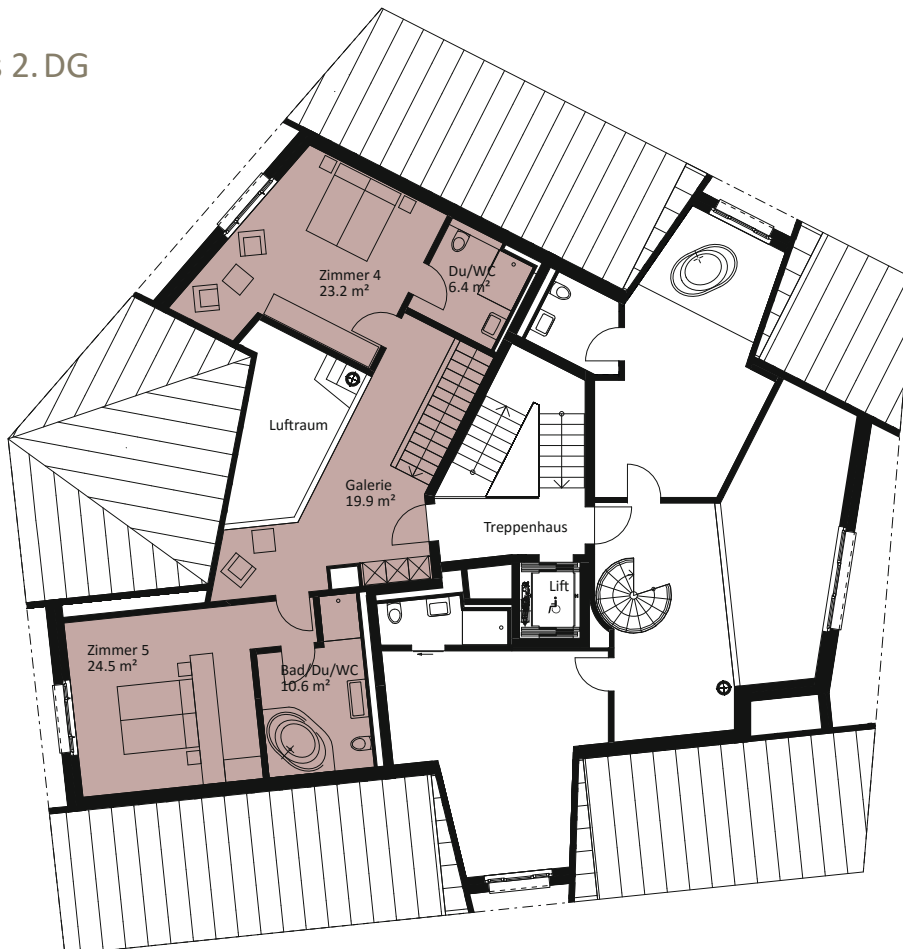
I.DG-1 / 1.DG Maisonette

Total 270.6 m<sup>2</sup> BWF



- 2. DG
- 1. DG
- 4. OG
- 3. OG
- 2. OG
- 1. OG
- EG

## Grundriss 2. DG



Alle Angaben inkl. der fotorealistischen Darstellungen basieren auf dem aktuellen Planungsstand. Sie haben richtungsweisenden Charakter und bilden nicht Bestandteil der vertraglichen Vereinbarung.  
Stand: August 2016.



0 1 2 3 4 5 10  
MASSTAB 1:200



# Andermatt

In Andermatt erwartet Sie 365 Tage im Jahr die Erlebniswelt einer Schweizer Alpendestination. Im Sommer lockt die Region zum Wandern, Klettern und Mountainbiken. Ein ökologisch entwickelter 18-Loch-Golfplatz schliesst an den Ort an und entspricht den internationalen Turnierstandards. Exklusive Spa- und Wellnessmöglichkeiten sorgen das ganze Jahr über für Entspannung. Auch in Sachen Kultur und Kulinarik braucht sich Andermatt mit einer grossen Anzahl Restaurants und den zahlreichen Events nicht zu verstecken.

Im Winter wird die schneesichere Region für alle Arten von Wintersport geschätzt. Ambitionierte Skifahrer finden ihr Traumrevier ebenso wie Familien und Genussfahrer. In den nächsten Jahren werden die Anlagen erweitert und ausgebaut. Es entsteht mit mehr als 120 Pistenkilometern das grösste Skigebiet der Zentralschweiz. Diese Schätze der Natur liegen dank der exzellenten Anbindung an die wichtigsten Verkehrsrouten ganz nah. Die Eisenbahn fährt aus allen Himmelsrichtungen nach Andermatt. Mit dem Auto ist das idyllische Bergdorf im Urserental ab Luzern in einer Stunde und ab Zürich in 90 Minuten erreichbar.



## Lage im Herzen der Schweiz

Mit dem Auto in

1 h von Luzern | 1,5 h von Zürich | 2 h von Mailand  
4 h von München und Stuttgart



## Andermatt Swiss Alps AG

Mit dem innovativen und nachhaltigen Projekt Andermatt Swiss Alps entwickelt sich das traditionelle Schweizer Bergdorf zur attraktiven Ganzjahresdestination. Der Endausbau des Resorts in Andermatt umfasst:

- 42 Wohnhäuser mit insgesamt 500 Wohnungen
- Sechs Hotels im 4- und 5-Sterne-Bereich
- 25 exklusive Chalets
- Atemberaubender 18-Loch Golfplatz
- SkiArena Andermatt-Sedrun mit mehr als 120 Pistenkilometern



## Der Bauherr: Saschi Immobilien AG

Bauherr der beiden Apartmenthäuser Wolf und Edelweiss ist die Saschi Immobilien AG. Der Name Saschi setzt sich aus «Sa» für Sawiris und «Schi» für Schmid zusammen. Damit spiegelt der Name die Personen hinter dieser Partnerschaft wieder. Ziel ist es, gemeinsam Immobilienprojekte in Andermatt zu entwickeln und damit der Nachfrage, insbesondere auf dem Schweizer Markt, gerecht zu werden. Die Zusammenführung der langjährigen Immobilienerfahrung der Firma Schmid mit dem Potential des Projektes der Andermatt Swiss Alps AG ist dabei die Grundlage für eine langfristige und erfolgreiche Zusammenarbeit.



Gotthardstrasse 2, 6490 Andermatt, Telefon 041 888 77 99  
 realestate@ander-matt-swissalps.ch



Neuhaltening 1, 6030 Ebikon, Telefon 041 444 40 55  
 immobilien@schmid.lu