

IRAGNA

Rustico zum Ausbauen

rustico da riattare

mit grossem Umschwung

con grande prato



4180/576

Fr. 70'000.--

Ubicazione

Regione: Riviera
NAP/Località: 6707 Iragna

Informazione sull'immobile

Tipo dell'immobile: rustico da riattare con 8500 m2 di prato
Superficie terreno: 8573 m2
Superficie abitabile: ca. 90 m2
Rinnovazioni: no
Posizione: panoramica e soleggiata sul pendio
Scuole: si
Possibilità d'acquisti: si
Mezzi pubblici: si
Distanza prossima città: 5 km
Distanza autostrada: 5 km

Descrizione dell'immobile

Questo rustico da riattare con 8500 m2 di prato si trova sopra il comune di Iragna in posizione panoramica e soleggiata.

La stalla necessita di totale ristrutturazione, incluso il tetto. Il corrispondente permesso deve essere ancora richiesto. La stalla comprende inoltre 8500 m2 di prato in leggera pendenza. Sopra si trova una parcella boschiva. Una bella vista si estende sulla valle e su Biasca. L'immobile é situato in posizione idilliaca sopra la Riviera.

Il rustico é raggiungibile in dieci minuti tramite un sentiero partendo dal posteggio. Il posteggio é raggiungibile tramite una strada battuta ben mantenuta. Questa inizia alla falegnameria Barchetti, situata ai margini nord del comune di Iragna. Il tragitto per l'autostrada A2 a Biasca dura cinque minuti.

Standort

Region: Riviera
PLZ/Ortschaft: 6707 Iragna

Immobilienangaben

Objekt Typ: Rustico zum ausbauen mit 8500 m2 Wiesland
Grundstücksfläche: 8573 m2
Wohnfläche: ca. 90 m2
Renovationen: nein
Lage: sonnige Aussichtslage am Berghang
Schulen: ja
Einkaufsmöglichkeiten: ja
Oeffentliche Verkehrsmittel: ja
Distanz zur nächsten Stadt: 5 Km
Distanz Autobahn: 5 Km

Immobilienbeschreibung

Diese Rustico zum Ausbauen mit 8500 m2 Wiesland liegt oberhalb der Gemeinde Iragna an sonniger Aussichtslage.

Der unausgebaute Stall muss vollständig ausgebaut werden. Zudem benötigt er eine Sanierung des Daches. Die entsprechende Ausbaubewilligung muss noch eingeholt werden. Zum Stall gehören 8500 m2 Wiesland an leichter Hanglage. Oberhalb befindet sich eine Waldparzelle. Ein schöner Blick erstreckt sich ins Tal und nach Biasca. Diese Liegenschaft liegt sehr idyllisch oberhalb der Riviera.

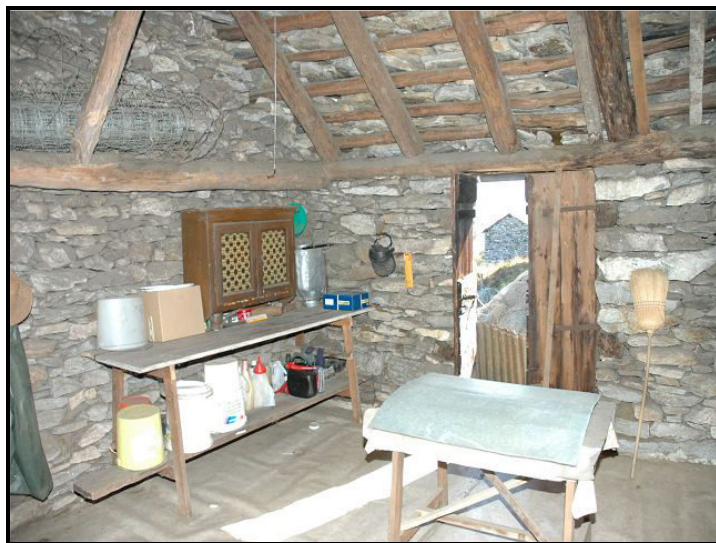
Das Rustico ist über einen Wanderweg vom Autoabstellplatz in zehn Gehminuten erreichbar. Zum Parkplatz gelangt man über eine gut ausgebaute Naturstrasse. Diese beginnt bei der Schreinerei Barchetti, die am nördlichen Dorfrand von Iragna liegt. Die Fahrt zur Autobahn A2 in Biasca dauert fünf Minuten.



Intero / Dachraum



Interno / Dachraum



Interno / Dachraum



Facciata est / Ostfassade



Vista verso Iragna / Blick auf Iragna



Vista verso Biasca / Blick nach Biasca



Facciata nord / Nordfassade



Facciata sud / Südfassade



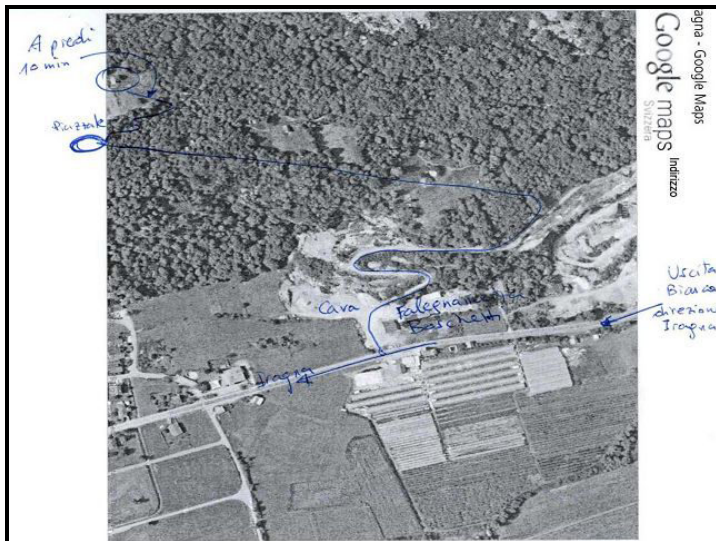
Vista da sotto / Blick von unten



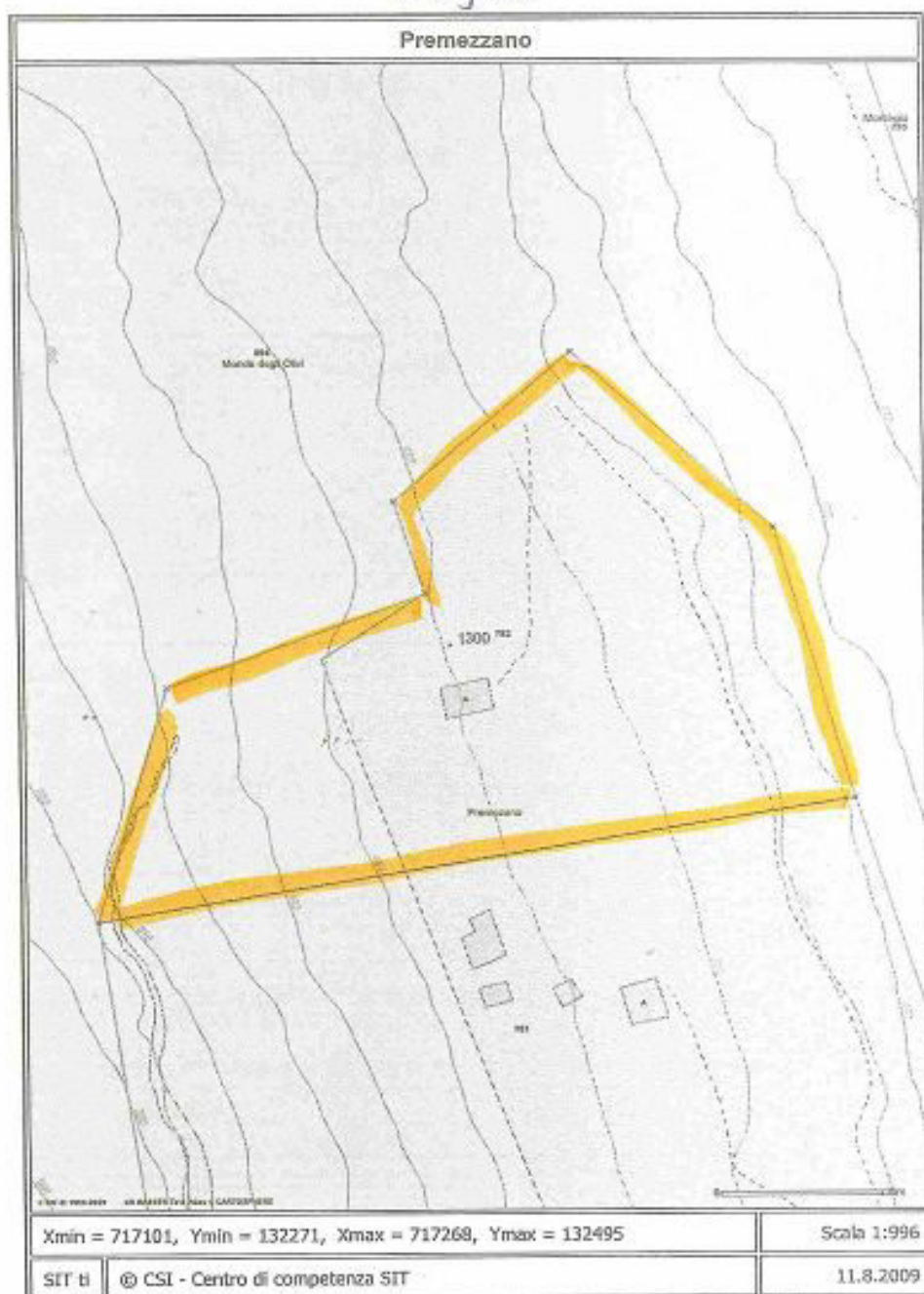
Vista verso sud / Blick nach Süden



Parceggio / Parkplatz



Strada e sentiero / Zufahrt



iragna - Google Maps

Google maps Inizio
Svizzera



A piedi
10 min

Entrata

Auf Wanderung
nach S. 10 min
beim Baum mit
roter Stein
nach links gehen



TICINO

