

ANZONICO

Rustico mit 3-Zimmer-Haushälfte

Metà di un rustico con 3 locali

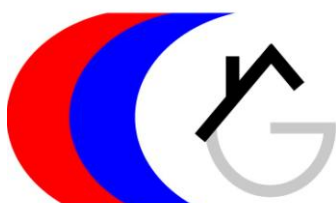
An sehr sonniger, ruhiger Aussichtslage

In posizione molto soleggiata e tranquilla e con bella vista



4180/1471

Fr. 125'000.--



GEIERSBERGER IMMOBILIEN

www.ti-immobili.ch

BEAT GEIERSBERGER • Tel: 079 643 78 67 • beat.geiersberger@ti-immobili.ch

BÜRO/AUSSTELLUNG: Via Ciseri 2b, 6600 Locarno (vis à vis der Hauptpost Locarno)



Ubicazione

Regione: Leventina

Località: 6748 Anzonico

Tipo dell'immobile: Rustico di 3 locali e parte di 3 locali

Superficie terreno: ca. 1000 m²

Superficie abitabile: ca. 120 m²

Piani: 3

Posteggi: si

Locali: 3 + 3

Doccia/WC: 1

Riscaldamento: no

Pavimento: diverse

Posizione: panoramica, tranquilla e molto soleggiata

Vista lago: no

Scuole: nel comune limitrofo

Possibilità d'acquisti: nel comune limitrofo

Mezzi pubblici: si

Distanza prossima città: 8 km

Distanza autostrada: 6 km

Questa casa ticinese con due metà con 3 locali si trova in posizione panoramica, tranquilla e molto soleggiata sotto il comune di Anzonico sulla Strada Alta in Leventina.

L'edificio si trova in buono stato. La parte destra comprende un soggiorno/pranzo con cucina e un WC con piccola cantina nel piano terra e due camere nel primo piano. Il solaio non è ancora ristrutturato. La parte sinistra comprende sotto un locale e sopra si fa in 2017/18 due camere con galleria. Davanti la casa c'è un cortile. Dietro il rustico si trova un prato che ha confine con la strada. e un bagno/WC con davanti una grande terrazza. Sotto ci sono due cantine dove si potrebbe fare una appartamento di 2 locali. Una bella vista si estende sulle montagne circostanti e sulla valle. Qui si trova il riposo dallo stress quotidiano e circondati da una natura intatta. Lungo la Strada Alta si possono intraprendere innumerevoli escursioni. In inverno si può praticare lo sci sulle vicine piste di Airolo e Carì, oppure pattinare ad Ambri.

L'immobile è facilmente raggiungibile in macchina e sul terreno si può fare dei posteggi. Il tragitto per l'autostrada A2 a Faido dura 10 minuti. Faido é inoltre raggiungibile in autopostale. Qui si possono fare anche grandi acquisti.

Si può anche acquistare le parte da solo: I prezzi sono:

Fr. 300'000.-- per tutto

Fr. 125'000.-- per la metà con tre locali con cortile

Fr. 175'000.-- per la metà nuovo riattare con prato

Standort

Region: Leventina

Ortschaft: 6748 Anzonico

Objekt Typ: Rustico mit zwei Haushälfte

Grundstücksfläche: ca. 1000 m²

Wohnfläche: ca. 120 m²

Geschosse: 3

Parkplätze: ja

Zimmer: 3 und 3

Dusche/WC: 1

Heizung: nein

Bodenbelag: diverse

Lage: ruhige , sehr sonnige Aussichtslage

Seesicht: nein

Schulen: im Nachbarsdorf

Einkaufsmöglichkeiten: im Nachbarsdorf

Oeffentliche Verkehrsmittel: ja

Distanz zur nächsten Stadt: 8 Km

Distanz Autobahn: 6 Km

Dieses Tessinerhaus mit zwei Haushälften liegt an sehr ruhiger, sonniger Aussichtslage unterhalb des Dorfes von Anzonico an der Strada in der Leventina.

Das Gebäude befindet sich in einem guten baulichen Zustand. Die südliche Haushälfte besteht aus einem Wohn-/Essraum mit Küche und Dusche/WC mit Keller im Erdgeschoss und zwei Zimmern im Obergeschoss. Der Dachbereich könnte noch ausgebaut werden. Die nördliche Haushälfte besteht aus einem Raum im Erdgeschoss und im Obergeschoss werden zwei Zimmer und eine Galerie erstellt. Vor dem Haus und neben dem nördlichen Hausteil gibt es Sitzplätze. Oberhalb des Hauses befindet sich eine Wiese, welche an die Strasse grenzt. Dieses Grundstück gehört zum nördlichen Hausteil. Ein schöner Rundblick erstreckt sich auf die umliegenden Berge und ins Tal. Hier findet man Ruhe und Erholung vom Alltagsstress inmitten einer intakten Natur. Auf der Strada Alta gibt es viele Wandermöglichkeiten und Bergtouren. Im Winter kann man in den nahen Skigebieten von Airolo und Carì Ski gefahren und in Ambrì Eislauf und Skilanglauf betrieben wrden.

Zur Liegenschaft ist mit dem Auto gut erreichbar. Oberhalb können an der Strasse Parkplätze erstellt werden. Die Fahrt zur Autobahn A2 in Faido dauert 10 Minuten. Mit dem Postauto gelangt man nach Faido. Dort befinden sich auch grössere Einkaufsgeschäfte.

Die Haushälften können auch einzeln gekauft werden. Die Verkaufspreise betragen:

Fr. 300'000.-- für die ganze Liegenschaft

Fr. 125'000.-- für die 3-Zimmer-Südhaushälfte mit Sitzplatz

Fr. 175'000.-- für die 3-Zimmer-Nordhaushälfte mit Wiesland



Soggiorno / pranzo / cucina / Wohn-/Essraum mit Küche



Cucina / Kochbereich



Soggiorno / pranzo / cucina / Wohn-/Essbereich mit Küche



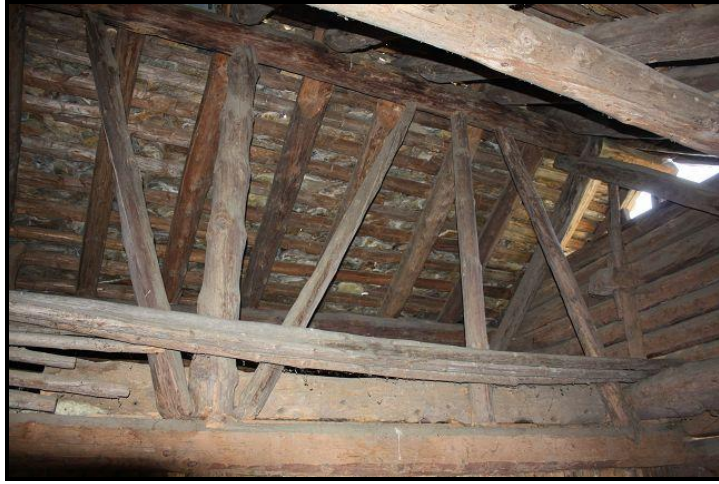
Camera / Schlafzimmer



Camera / Schlafzimmer



Piccola stanza / kleines Zimmer



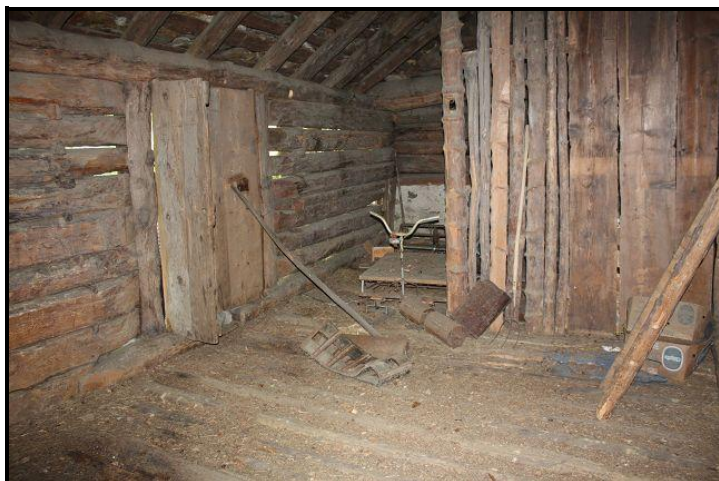
Solaio / ungebauter Dachraum



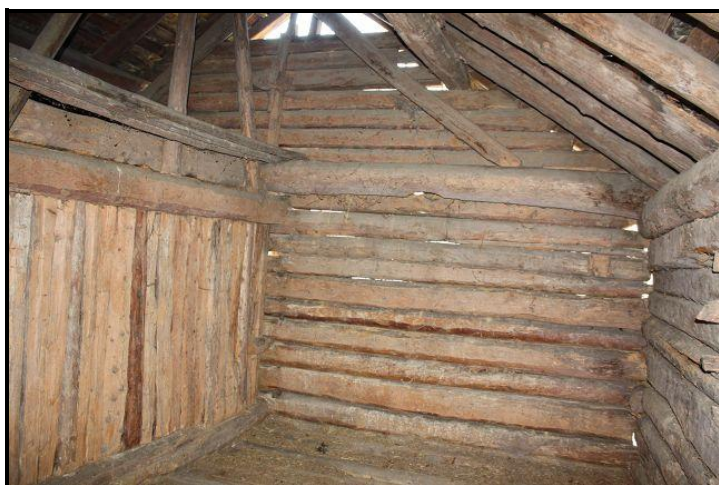
Locale PT / Erdgeschoss



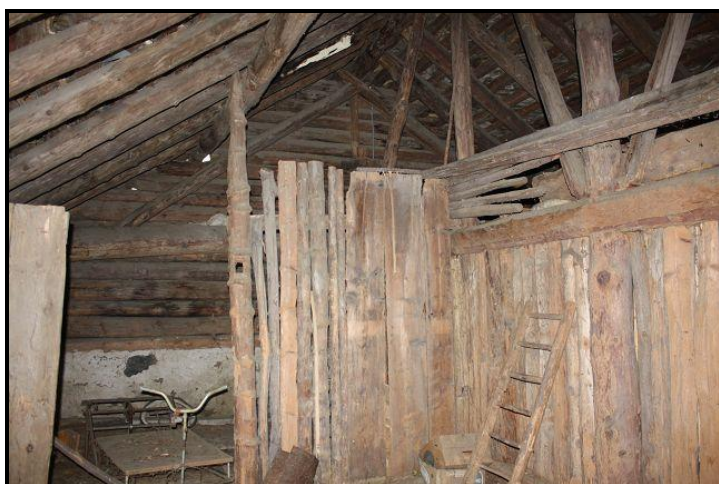
Locale PT / Raum im Erdgeschoss



Parte sopra / Dachgeschoss



Parte sopra / Dachgeschoss



Parte sopra / Dachgeschoss



Cortile / Sitzplatz



Cortile / Sitzplatz



Cortile nord / Nordsitzplatz



Accesso sopra / Zufahrt von oben



Vista da sopra / Blick von oben



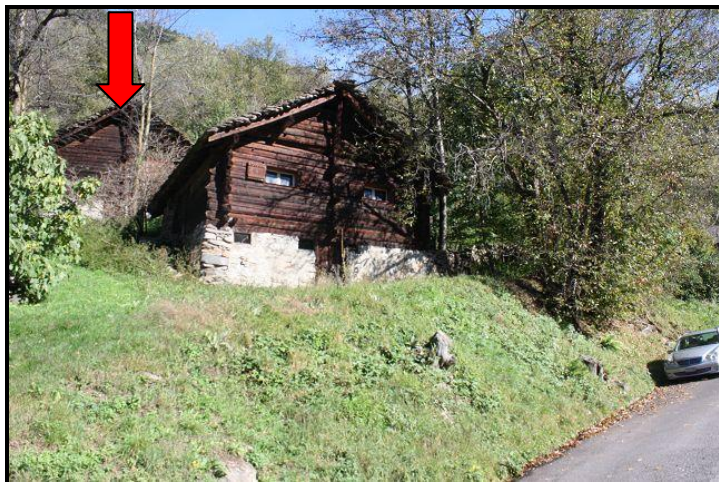
Vista verso sud / Südblick



Vista verso sud-ovest / Südwestblick



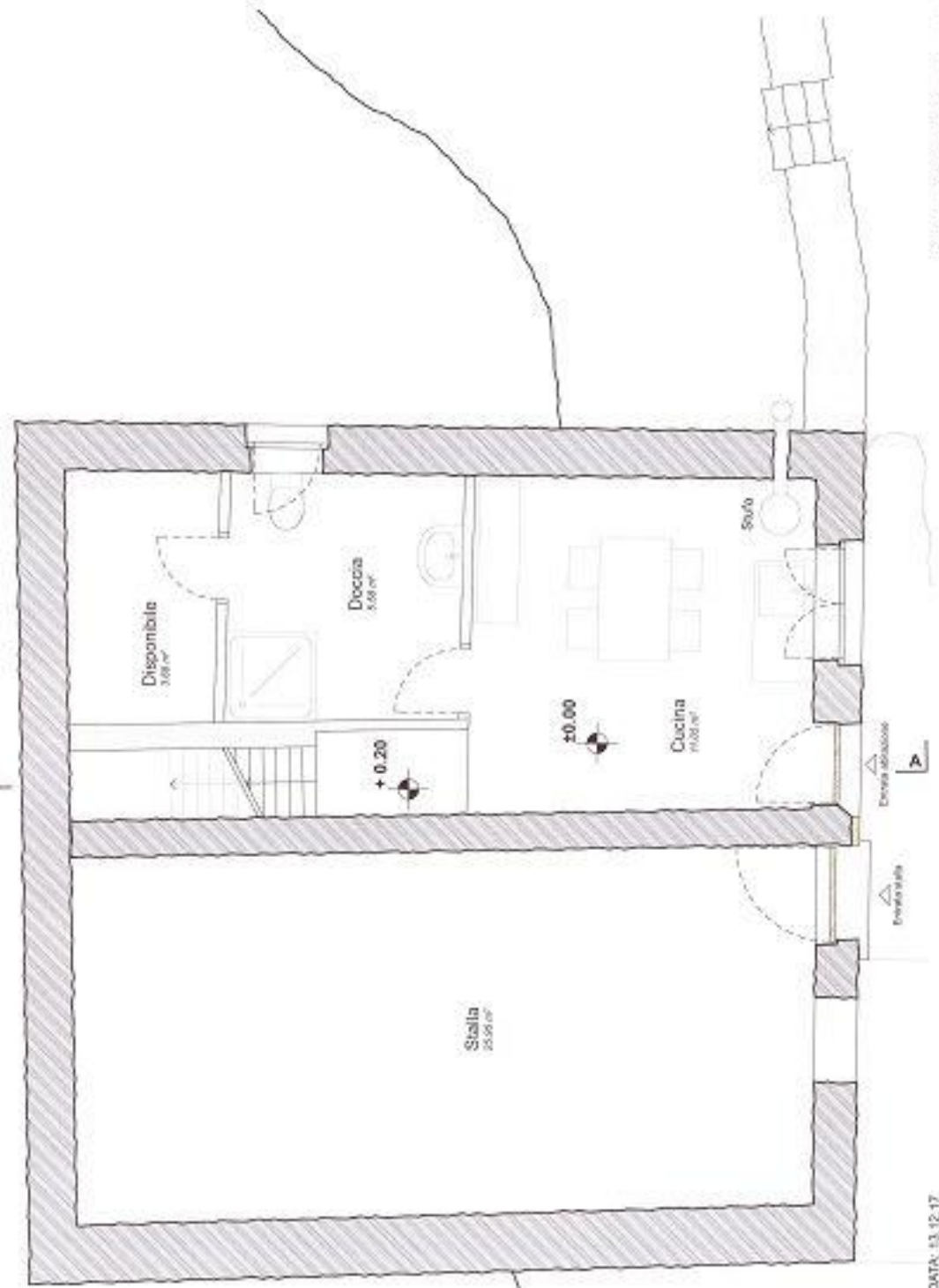
Vista verso ovest / Westblick



Vista da sotto verso rustico / Blick von unten auf Rustico

PIANTA PIANO TERRENO

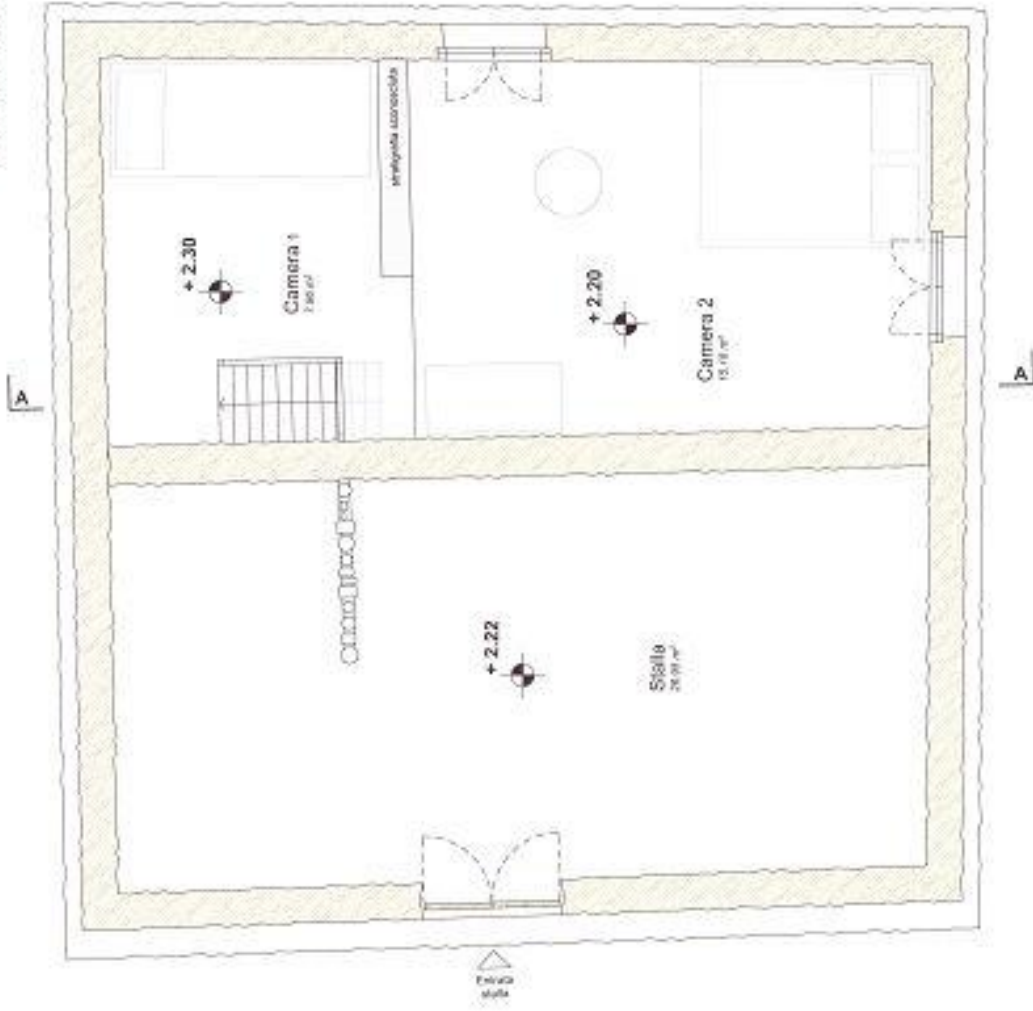
Edificio in pietra e legno con tetto in piodde



SCALA: 1:50

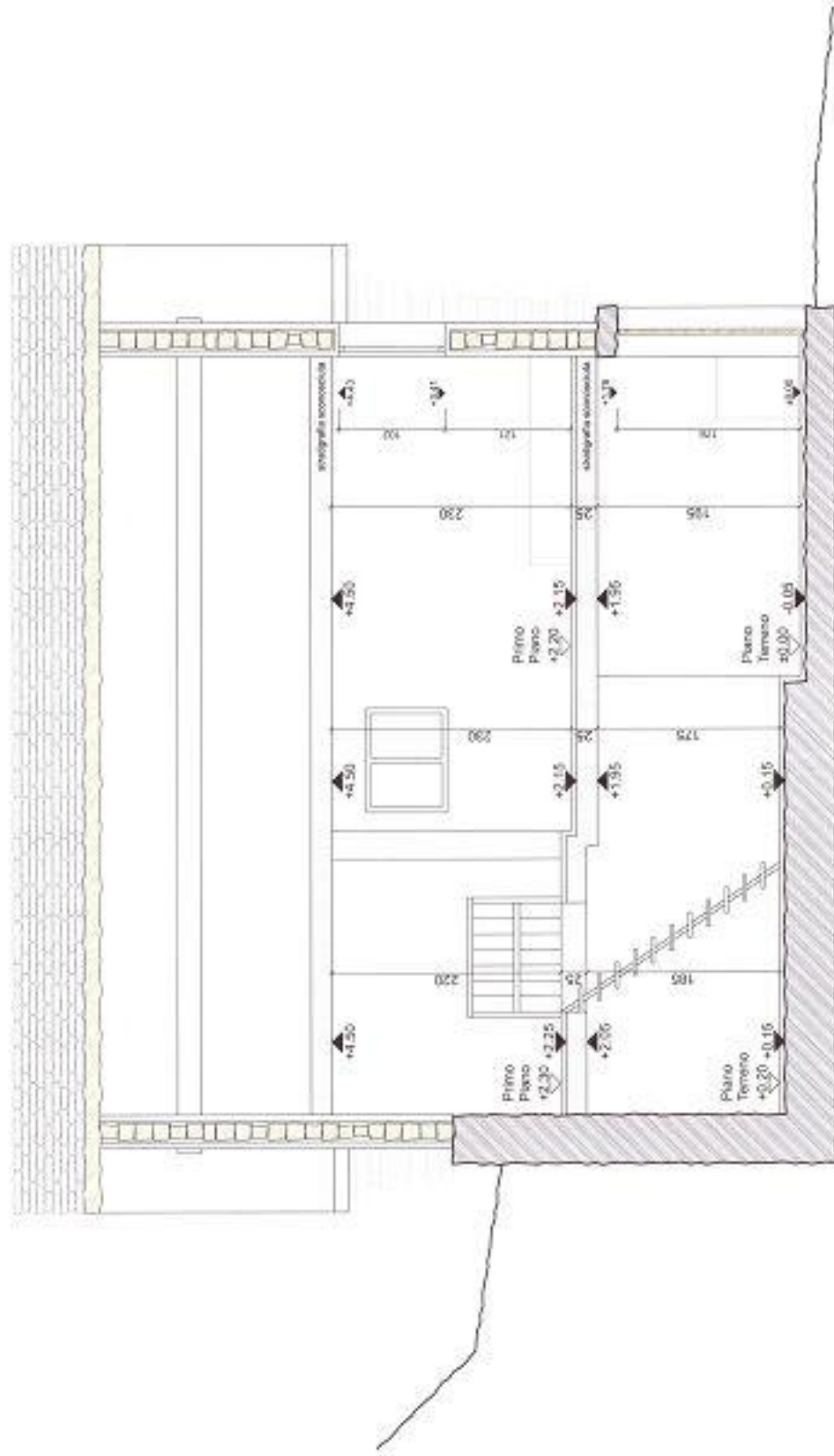
DATA: 13.12.17

Studio di architettura Pallegri Lorenzini



SEZIONE A-A

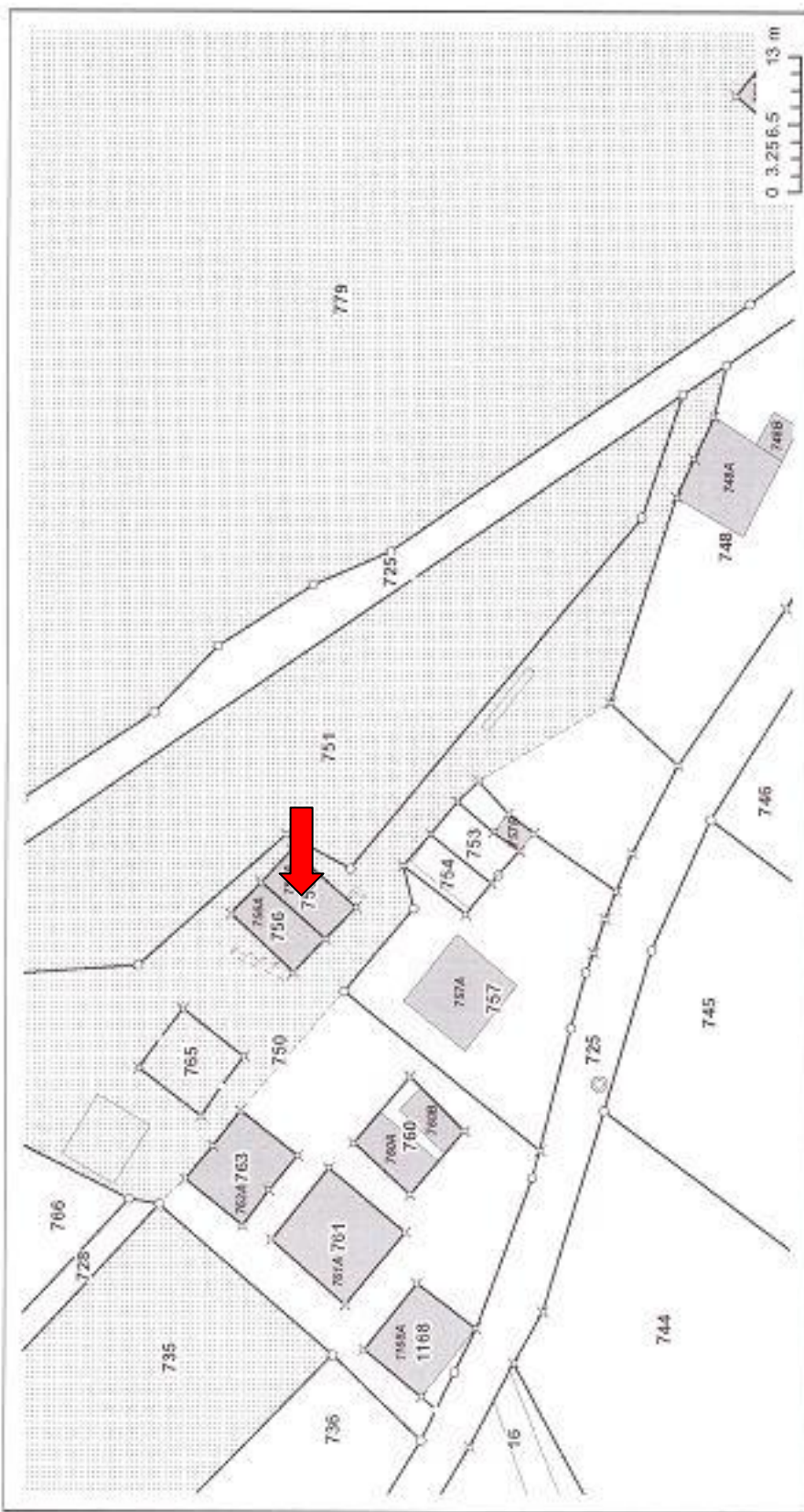
Edificio in pietra e legno con tetto in piode



SCALA: 1:50

DATA: 13.12.17

Studio di architettura Polignori Iannotta



Misurazione ufficiale

I dati visualizzati hanno solo valore informativo.
Essi sono assolutamente privi di valore giuridico.

© SIT-TI 1996-2018 © swissstop (5704002143) Tele Atlas © CARTOSPHERE
Stampato: 28.03.2018 - 20:11:18



TICINO

➔ Anzonico

