

SOBRIO

3-Zimmer-Rustico

Rustico di 3 locali

Auf Monti di Sobrio an sehr ruhiger, sonniger Alleinlage

Sul Monti di Sobrio in posizione tranquilla e soleggiata



4180/996

Fr. 380'000.--



GEIERSBERGER immobilien

BEAT GEIERSBERGER • Tel: 079 643 78 67 • beat.geiersberger@ti-immobili.ch

BÜRO/AUSSTELLUNG: Via San Gottardo 80, 6648 Minusio

www.ti-immobili.ch



Ubicazione

Regione: Leventina

NAP/Località: 6749 Sobrio, Monti di Sobrio

Informazione sull'immobile

Tipo dell'immobile: 3-Zimmer-Rustico

Superficie terreno: 38 m²

Superficie abitabile: ca. 55 m²

Rinnovazioni: 2005

Piani: 2

Posteggi: si

Locali: 3

Doccia/WC: 1

Riscaldamento: camino

Pavimenti soggiorno: piastrelle

Pavimenti notte: parquett

Posizione: panoramica, molto tranquilla e soleggiata

Vista lago: no

Scuole: nel comune limitrofo

Possibilità d'acquisti: nel comune limitrofo

Mezzi pubblici: si

Distanza prossima città: 20 km

Distanza autostrada: 19 km

Descrizione dell'immobile

Questo rustico di 3 locali si trova in posizione panoramica, molto tranquilla e soleggiata a 1500 m s/m in zona Monti di Sobro sulla Strada Alta in Leventina.

L'edificio è in molto buono stato e è stato riattato nel 2005. Il rustico ha tre piani. Nel piano terra ci sono una camera di letto, una doccia/WC e la cantina. Nel primo piano ci sono il soggiorno/pranzo con camino e la cucina e sotto tetto una mansarda. Davanti il rustico si trova un cortile e prato del patriziato. Una bella vista si estende sulle montagne circostanti e sulla valle. Qui si trova la tranquillità lontani dallo stress quotidiano e circondati da una natura intatta. Lungo la Strada Alta si possono intraprendere innumerevoli escursioni. In inverno si può praticare lo sci sulle vicine piste di Airola e Carì, oppure pattinare ad Ambrì.

L'immobile è facilmente raggiungibile in macchina fino a dieci minuti a piedi. Sulla strada ci sono posteggi. Il tragitto per l'autostrada A2 a Faido dura 25 minuti. Da Sobrio Faido è inoltre raggiungibile in autopostale. Qui si possono effettuare anche grandi acquisti.

Standort

Region: Leventina

PLZ/Ortschaft: 6749 Sobrio, Monti di Sobrio

Immobilienangaben

Objekt Typ: 3-Zimmer-Rustico

Grundstücksfläche: 38 m²

Wohnfläche: ca. 55 m²

Renovationen: 2005

Geschosse: 3

Parkplätze: ja

Zimmer: 3

Doccia/WC: 1

Heizung: Heissluftcheminée

Lage: sehr ruhige , sonnige Aussichtslage

Seesicht: nein

Schulen: im Nachbarsdorf

Einkaufsmöglichkeiten: im Nachbarsdorf

Oeffentliche Verkehrsmittel: ja

Distanz zur nächsten Stadt: 20 Km

Distanz Autobahn: 19 Km

Immobilienbeschreibung

Dieses sehr schön ausgebaute 3-Zimmer-Rustico liegt an sehr ruhiger, sonniger Aussichtslage auf 1500 m /M in der Zone Monti di Sobrio an der Strada Alta in der Leventina.

Das Gebäude befindet sich in einem sehr guten baulichen Zustand. Es wurde 2005 erneuert und der Innenausbau vollständig erstellt. Es weist heute einen komfortablen Ausbau auf und wirkt sehr wohnlich und heimelig. Vor dem Rustico gibt es einen Sitzplätze und das umliegende Weideland gehört dem Patriziato. Ein schöner Rundblick erstreckt sich auf die umliegenden Berge und ins Tal. Hier findet man Ruhe und Erholung vom Alltagsstress inmitten einer intakten Natur. Auf der Strada Alta gibt es viele Wandermöglichkeiten und Bergtouren. Im Winter kann man in den nahen Skigebieten von Airolo und Carì Ski gefahren und in Ambrì Eislauf und Skilanglauf betrieben wrden.

Zur Liegenschaft ist bis auf 10 Minuten Gehweg mit dem Auto gut erreichbar. Auf der Strasse gibt es Autoabstellmöglichkeiten. Die Fahrt zur Autobahn A2 in Faido dauert 25 Minuten. Mit dem Postauto gelangt man von Sobrio nach Faido zum Schnellzughalt der Gotthardbahn. Dort befinden sich auch grössere Einkaufsgeschäfte.



Soggiorno / pranzo / Wohn-/Essbereich



Pranzo con camino / Essbereich mit Kamin



Camino e scala / Kamin mit Treppe



Cucina / Küche



Doccia / Dusche



Mansarda / Mansarde



Camera / Zimmer



Camera / Zimmer



Vista da sotto / Blick von unten



Rustico da sopra / Blick auf Rustico



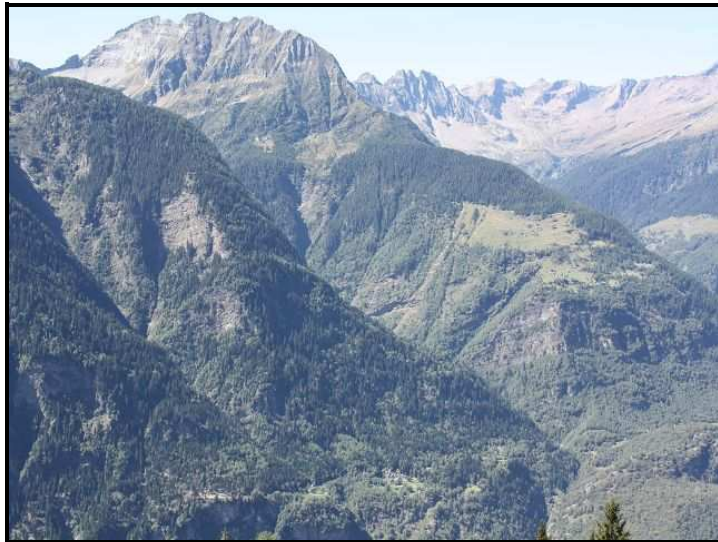
Cortile / Sitzplatz



Vista nord-ovest / Blick nach Nordwesten



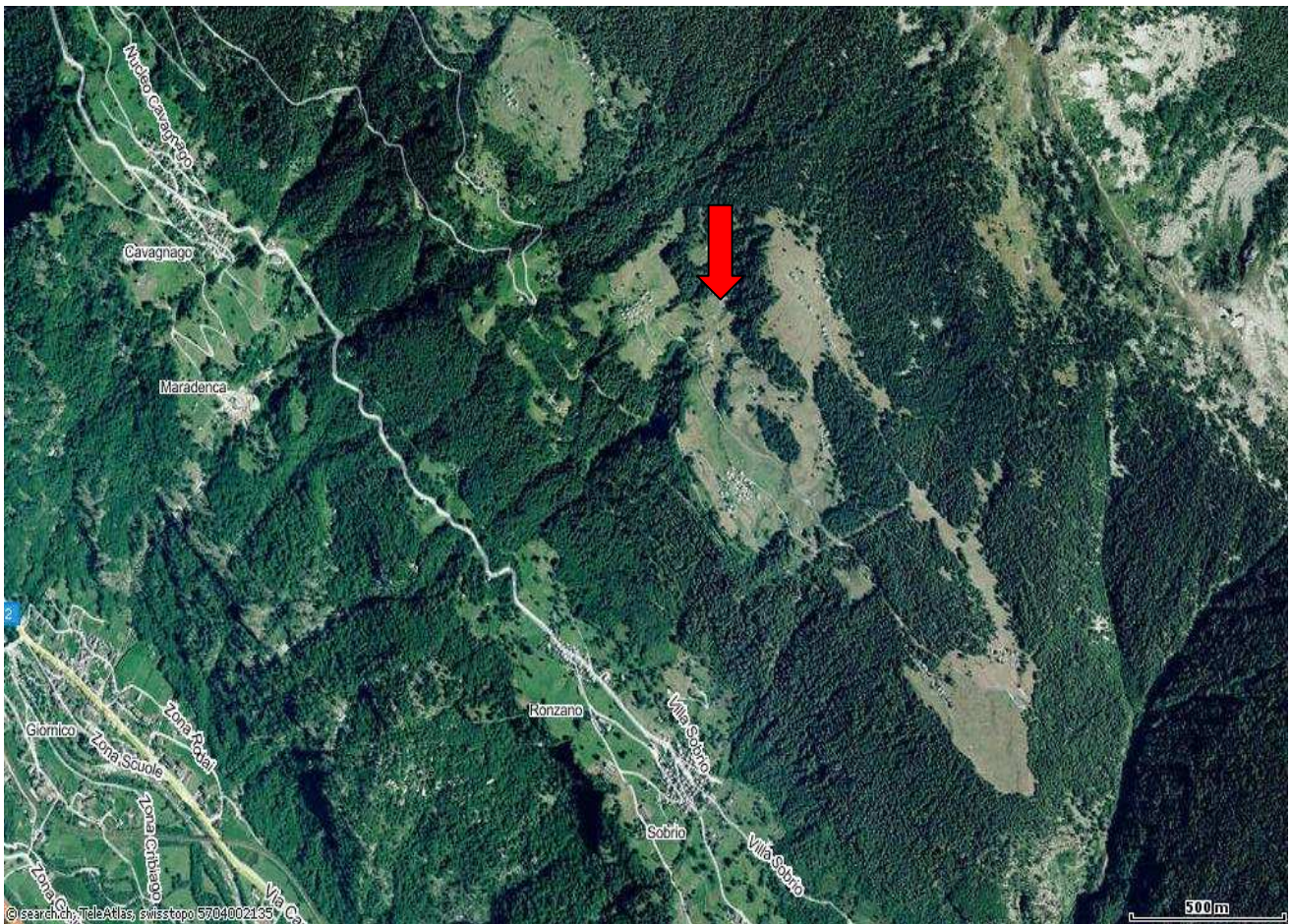
Vista ovest / Westblick



Vista sud-ovest / Südwestblick



Vista sud/ Südblick



TICINO

➔ Monti di Sobrio

