

CHIRONICO

5 1/2-Zimmer-Dorfhaus

Casa nel nucleo di 5 1/2 locali

An zentraler, ruhiger Lage mit Ausbaumöglichkeiten

In posizione centrale, tranquilla anche d'aggrandire



4180/1472

Fr. 295'000.--

Ubicazione

Regione: Leventina

NAP/Località: 6747 Chironico

Informazione sull'immobile

Tipo dell'immobile: casa con 5 1/2 locali anche d'allargare

Superficie terreno: ca. 70 m²

Superficie abitabile: ca. 120 m²

Superficie totale: ca. 200m²

Balcone: 2

Riattazione: si

Piani: 4

Posteggi: comunali

Locali: 5 e 3

Bagno/WC: 1

Pavimentazione: varia

Posizione: centrale, tranquilla nel nucleo

Vista lago: no

Scuole: si

Possibilità d'acquisti: si

Mezzi pubblici: si

Distanza prossima città: 8 km

Distanza autostrada: 6 km

Descrizione dell'immobile

Questa casa di 5 1/2 locali si trova in posizione tranquilla nel nucleo di Chironico nella bassa Leventina su 750 m/m.

Il vecchio edificio è in buono stato. Il proprietario è architetto e ha ben tenuto la sua casa che usa come abitazione primaria. L'arredamento interno è rusticale con un ambiente speciale. I locali hanno solo un'altezza di 1.85 m. La casa a quattro piani. Nel piano terra si trovano tre locali. Qui si può fare un appartamento nuovo. Nel primo piano sono l'entrata con atrio, il pranzo, il soggiorno, la terrazza, il ripostiglio e la cucina abitabile. Nel secondo piano ci sono una camera grande con balcone, un ufficio, un vestibolo e il bagno/WC. Sotto tetto ci sono due camere. La casa ha anche una lavanderia e tre cantine.

L'immobile è facilmente raggiungibile. Vicino alla casa vi sono tanti posteggi comunali. La distanza per l'autostrada a Faido è cinque minuti. Tramite autopostale si può raggiungere Biasca e Faido in pochi minuti. In 45 minuti si può andare a Lugano e Locarno. 200 m alla proprietà si trova un negozio d'alimentari, la posta e la scuola elementare.

Standort

Region: Leventina

PLZ/Ortschaft: 6747 Chironico

Informationen zur Liegenschaft

Objekt Typ: 5 1/2-Zimmer-Dorfhaus zum Ausbauen

Grundstücksfläche: ca. 70 m²

Wohnfläche: ca. 120 m²

Nutzfläche: ca. 200 m²

Balkon: 2

Renovation: ja

Geschosse: 4

Parkplätze: öffentliche

Zimmer: 5

Bad/WC: 1

Bodenbelag: diverse

Lage: zentrale, ruhige Lage im Dorfkern

Seesicht: nein

Schulen: ja

Einkaufsmöglichkeiten: ja

Öffentliche Verkehrsmittel: ja

Distanz zur nächsten Stadt: 8 Km

Distanz Autobahn: 6 Km

Immobilienbeschreibung

Dieses 5 1/2-Zimmer-Dorfhaus liegt an zentraler, ruhiger Lage in Chironico in der unteren Leventina auf 750 m/M.

Das ältere Gebäude befindet sich in einem guten baulichen Zustand. Der im Haus wohnende Eigentümer ist Architekt und hat seine Liegenschaft gut unterhalten. Der Innenausbau ist rustikal und wirkt sehr wohnlich und heimelig. Die Raumhöhe beträgt nur 1.85 m. Das viergeschossige Haus besteht im Erdgeschoss aus drei Räumen, welche zu einer separaten Wohnung ausgebaut werden können. Im 1. Obergeschoss sind der Eingang mit Atrio, der Essraum, das Wohnzimmer, die Wohnküche, die Terrasse und ein Abstellraum eingebaut. Im 2. Obergeschoss befinden sich das grosse Schlafzimmer mit Balkon, ein Büro, ein Schrankzimmer und ein Bad/WC. Im Dachgeschoss sind noch zwei Zimmer eingebaut. Im Kellergeschoss sind die Waschküche und drei Kellerräume vorhanden.

Die Liegenschaft ist mit dem Auto gut erreichbar. In nächster Umgebung gibt es öffentliche Gratisparkplätze. Die Autobahn A2 in Faido ist fünf Autominuten entfernt. Mit dem Postauto gelangt man in wenigen Minuten nach Biasca oder Faido zum Schnellzughalt der Gotthardbahnlinie. In ca. 45 Minuten gelangt man in die grossen Tessiner Städte Lugano und Locarno mit ihren Seen. Nur 200 m entfernt gibt es ein Einkaufsgeschäft, die Post und die Grundschule mit Kindergarten.



Soggiorno / Wohnraum



Soggiorno / Wohnraum



Soggiorno / Wohnraum



Pranzo / Essbereich



Pranzo / Essbereich



Cucina / Wohnküche



Cucina / Wohnküche



Cucina / Wohnküche



Bagno / Bad



Camera / Schlafzimmer



Camera / Schlafzimmer



Vestibolo / Schrankraum



Camera / Zimmer



Camera sotto tetto / Dachzimmer



Camera sotto tetto / Dachzimmer



Balcone / Balkon



Vista verso sud/ Südblick



Disponibile nel piano terra / Raum im Erdgeschoss



Entrata / Eingang

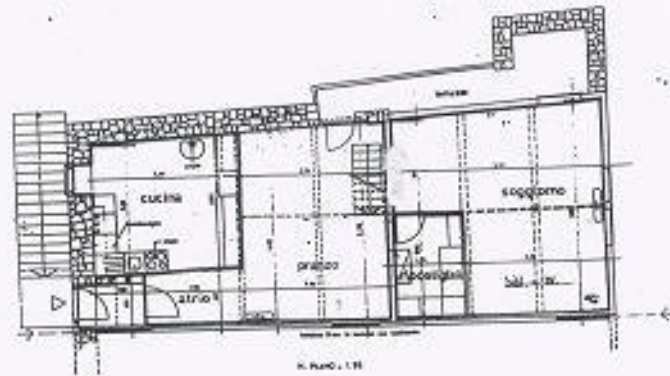


Facciata sud / Südfassade

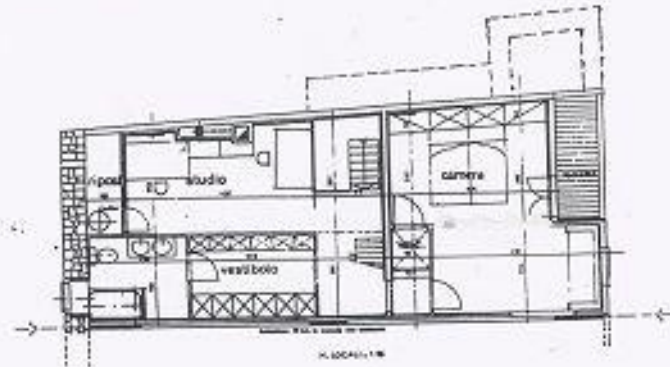


Vista dalla piazza / Blick vom Dorfplatz

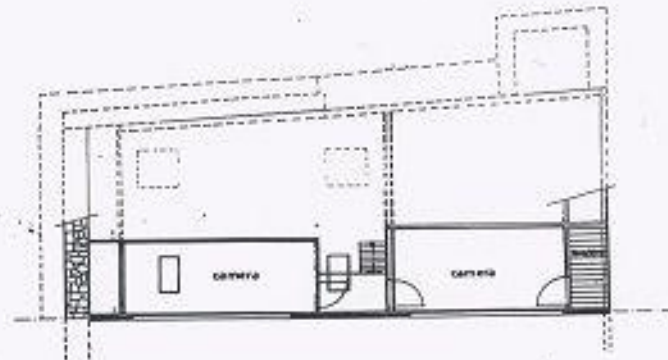
PROP.
 napp. 1457 CHIRONICO



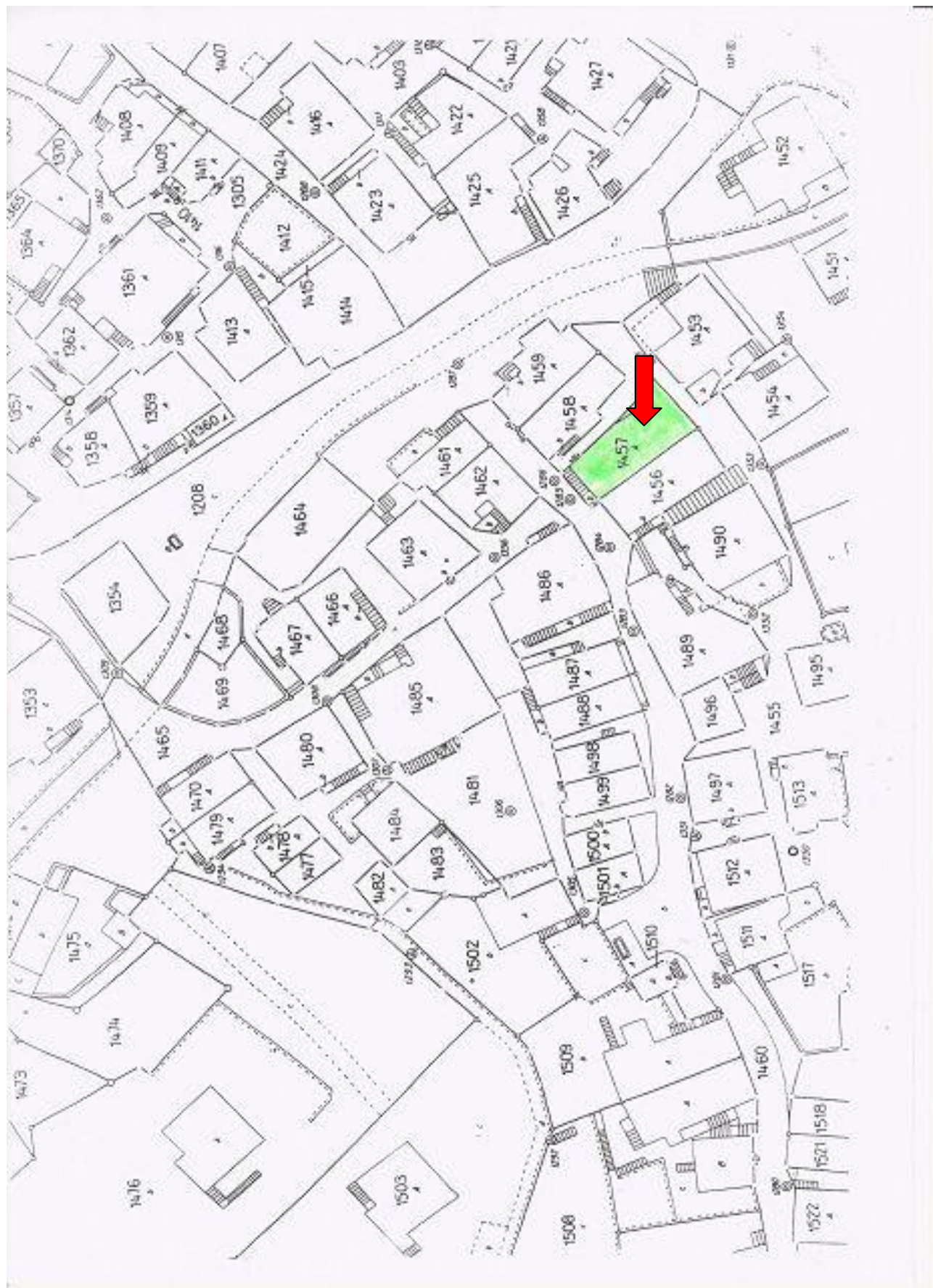
PRIMO PIANO giorno

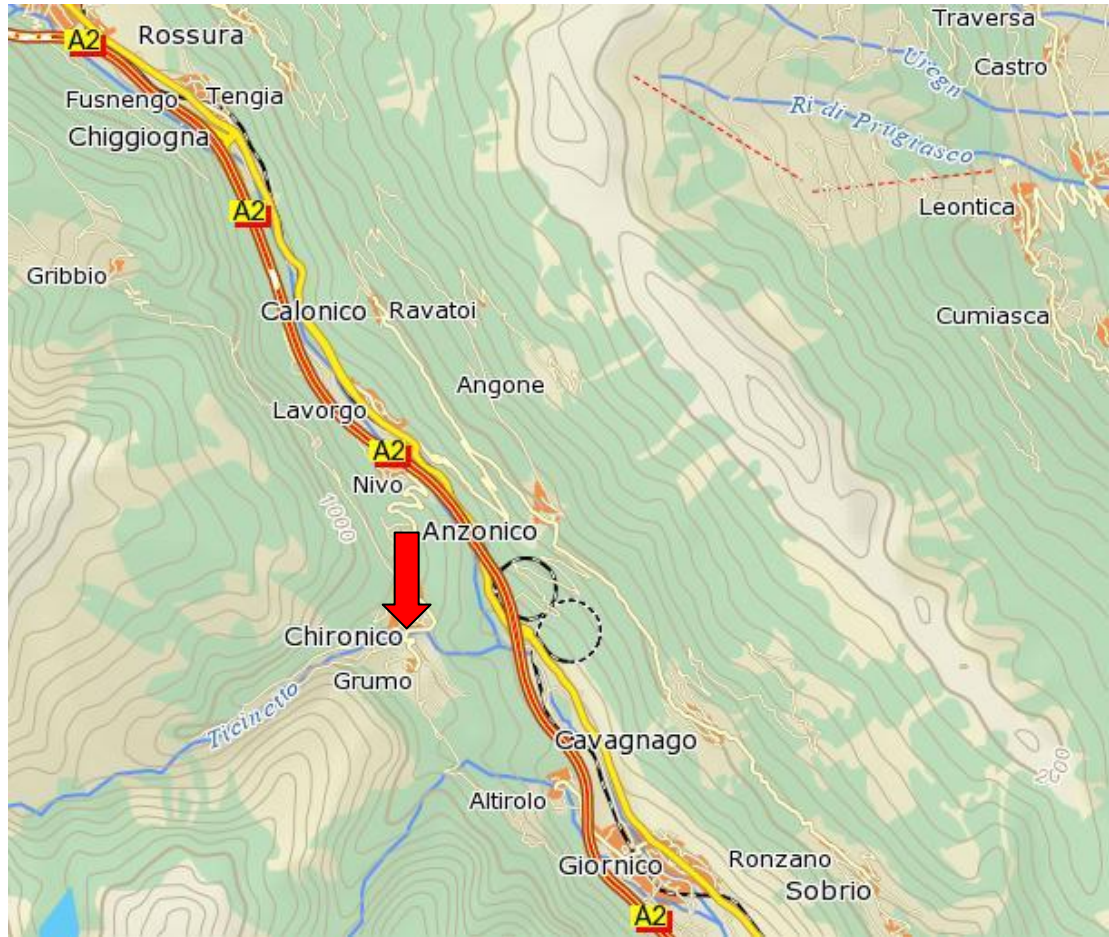


1. SOTTOTETTO notte



2. SOTTOTETTO notte





TICINO

➔ Chironico

