

AIROLO

4 ½-Zimmer-Dorfhaus in Fontana

Casa di 4 ½ loc. nel nucleo di Fontana

An zentraler, ruhiger, sonniger Aussichtslage

In posizione centrale, tranquilla e soleggiata con vista



4180/1920

Fr. 495'000.--

Ubicazione

Regione: Leventina

Località: 6780 Airolo, Fontana

Tipo dell'immobile: Casa gemella di 4 ½ locali

Superficie terreno : ca. 60 m²

Superficie abitabile: ca. 160 m²

Piani: 3

Posteggi: pubblici

Locali: 4

Doccia/WC: 1

Posizione: tranquilla e soleggiata con bella vista

Scuole: si

Possibilità d'acquisti: si

Mezzi pubblici: si

Distanza autostrada: 4 km

Descrizione dell'immobile

Questa casa gemella di 4 ½ locali si trova all'inizio della valle Bedretto, nel comune di Airolo, frazione Fontana.

L'edificio era bruciato nel 2015 e nel 2016 ristrutturato a nuovo. La casa comprende al piano sotto una lavanderia con riscaldamento e una cantina. Al piano sopra ci sono l'entrata, il soggiorno/pranzo, la cucina abitabile e un WC. Nel secondo piano si trovano uno/due camere e una doccia/WC. Sotto tetto c'è la mansarda grande. Una bella vista estende sulle montagne e nel Val Bedretto.

L'immobile è facilmente raggiungibile in macchina. In vicinanza ci sono posteggio gratuiti del comune. La stazione ferroviaria e l'autostrada A2 distano cinque minuti. In paese si trovano scuole e possibilità d'acquisti. In estate, Airolo è punto di partenza per innumerevoli escursioni, mentre in inverno si può sciare sulla vicina pista di Nante/Airolo. Ad Ambri si trova la pista da ghiaccio del HCAP ed una pista di sci di fondo. La regione sciistica di Andermatt dista una mezz'ora.

I grandi centri di Locarno e Lugano con i loro laghi sono raggiungibili tramite ferrovia e si trovano a 40 minuti. Il tragitto per Milano dura 90 minuti.

Standort

Region: Leventina

Ortschaft: 6780 Airolo, Fontana

Objekt Typ: 4 ½-Zimmer-Doppelhaus

Grundstückfläche: ca. 60 m²

Wohnfläche: ca. 160 m²

Geschosse: 3

Parkplätze: öffentliche

Zimmer: 4

Dusche/WC: 2

Lage: ruhig, sonnige Aussichtslage

Schulen: ja

Einkaufsmöglichkeiten: ja

Öffentliche Verkehrsmittel: ja

Distanz Autobahn: 4 Km

Immobilienbeschreibung

Dieses 4 ½-Zimmer-Doppelhaus liegt im Weiler Fontana eingangs des Bedrettotales in der Gemeinde Airolo.

Das Gebäude ist im Jahre 2015 total ausgebrannt und im 2016 neu ausgebaut worden. Der Innenausbau ist sehr hell und wohnlich gestaltet. Im untersten Geschoss sind die Waschküche mit Heizung und ein Kellerraum eingebaut. Im Eingangsgeschoss befinden sich das Atrio, der Wohn-/Essraum, die Wohnküche und ein separates WC. Im 2. Obergeschoss gibt es ein/zwei Zimmer und eine Dusche/WC. Die grossflächige Mansarde weist einen hohen Raum mit schöner Dachuntersicht auf. Ein schöner Ausblick erstreckt sich ins Tal und auf die umliegenden Berghänge.

Die Liegenschaft ist mit dem Auto gut erreichbar. Es befinden sich öffentliche Gratisparkplätze in nächster Nähe. Der Bahnhof und die Autobahn A2 sind nur fünf Minuten entfernt. Im Dorf befinden sich Schulen und Einkaufsmöglichkeiten. Airolo ist im Sommer Ausgangspunkt von schönen Wander-, Berg- und Klettertouren. Im Winter kann in unmittelbarer Nähe das Skigebiet von Nante/Airolo besucht werden. In Ambri befinden sich ein Eisstadion des EHC Ambri/Piotta und eine Langlaufloipe. Das Ski- und Wandergebiet Andermatt ist in einer halben Stunde erreichbar.

Die grossen Tessiner Zentren Locarno und Lugano mit ihren Seen sind per Bahn gut zu erreichen und liegen 40 Autominuten entfernt. Nach Mailand dauert die Fahrt 1 1/2 Stunden.



Soggiorno / Wohnraum



Soggiorno / Wohnraum



Cucina / Küche



Camera / Zimmer



Doccia/WC / Dusche/WC



Lavanderia / Waschküche/Heizung



Mansarda / Dachraum



Mansarda / Dachraum



Mansarda / Dachraum



Vista / Aussicht



Vista / Aussicht



Vista / Aussicht



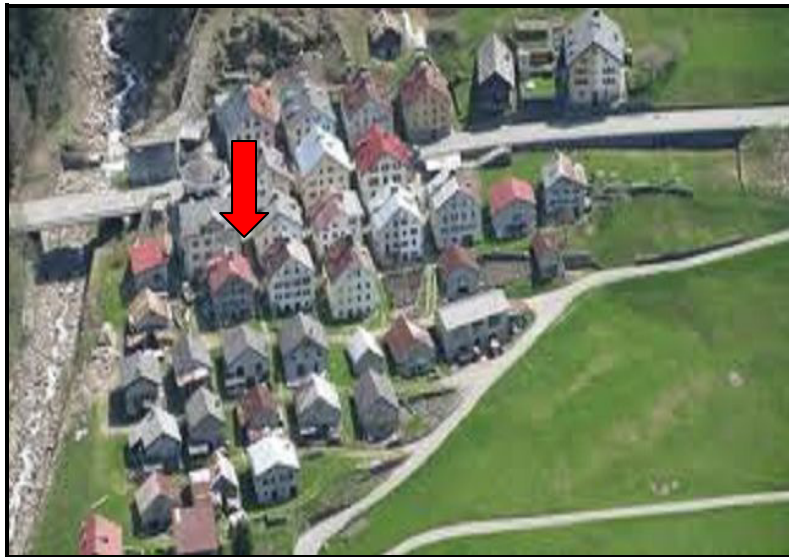
Fontana



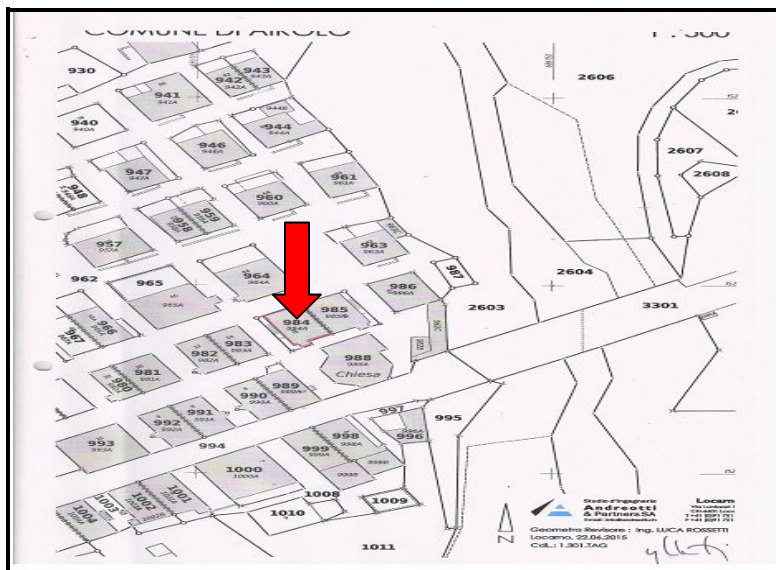
Fontana



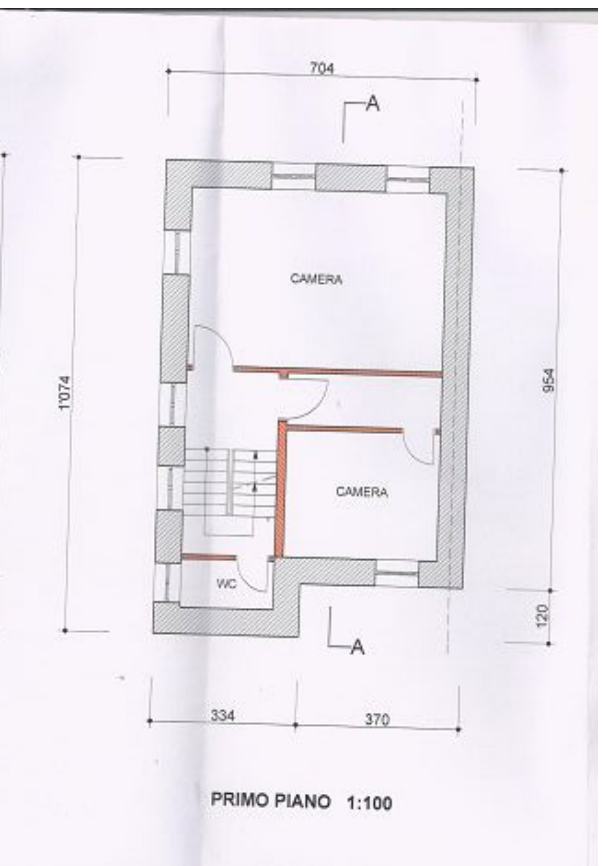
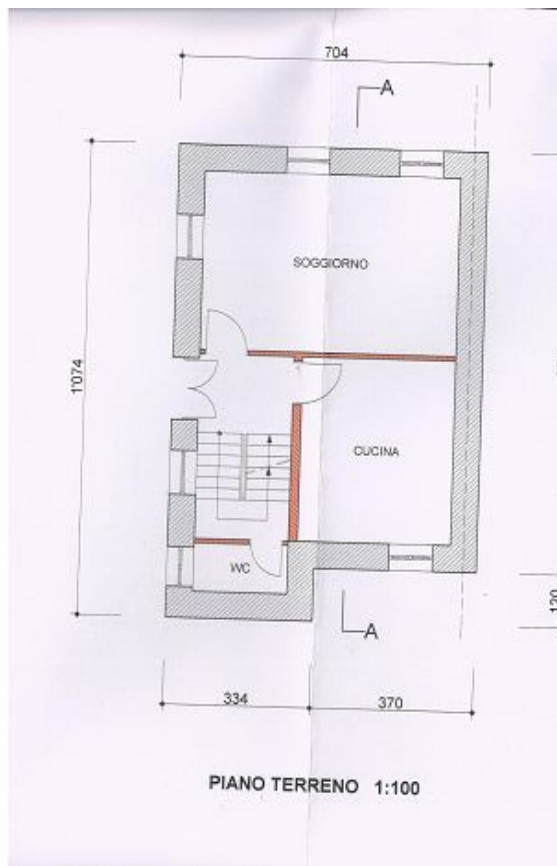
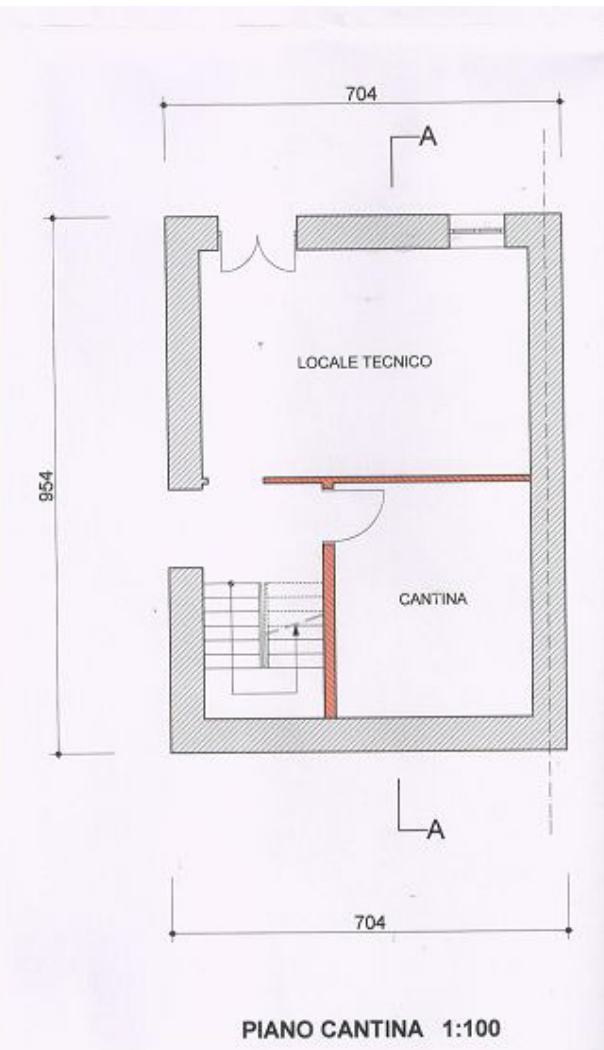
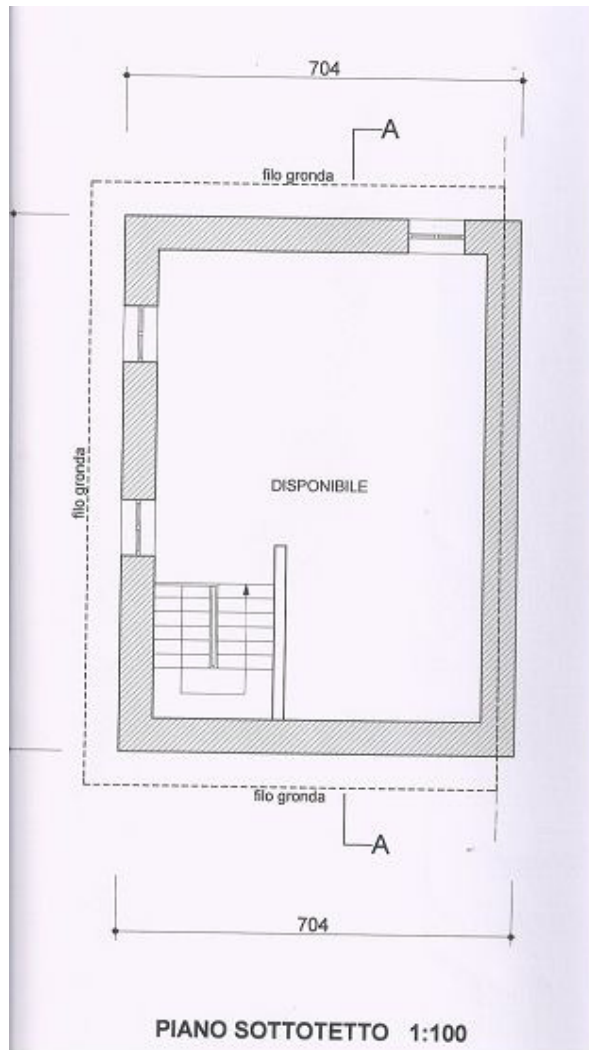
Fontana



Fontana



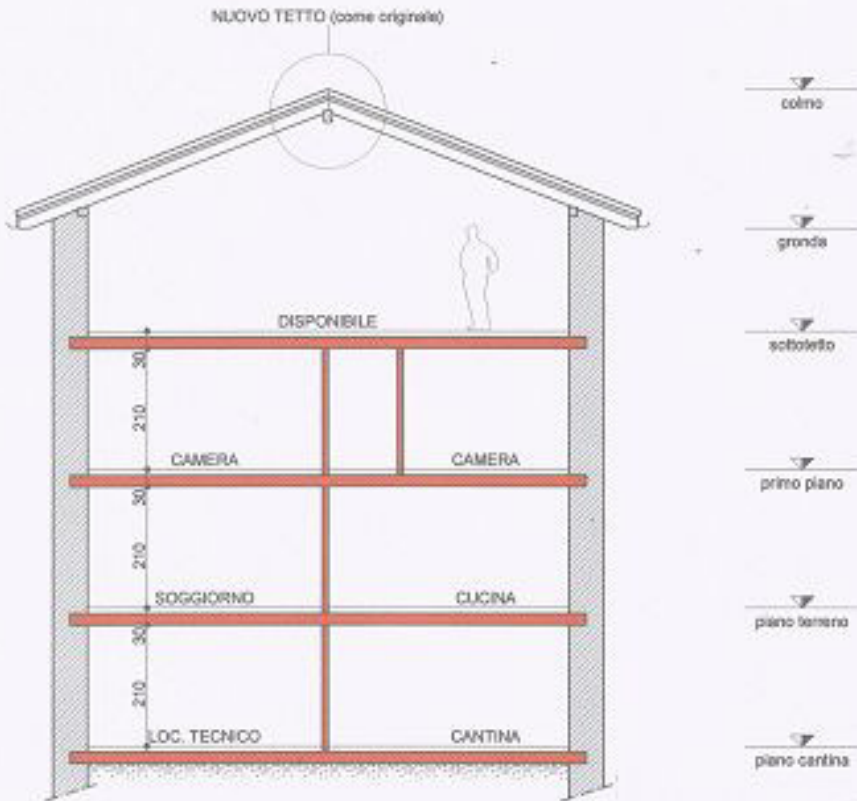
Planimetrie



il proprietario :

il progettista :

ANTHONY DE MARCHI
ARCHITETTO DIPL. A.S. 1981
8574 Gera Caserta
TEL. 079 - 379 52 74



ESISTENTE

NUOVO



Studio d'ingegneria
Andreotti & Partners SA
Via Lombardi 1
41040 Locarno
Tel: +39 0521 7511
Fax: +39 0521 7511

Geometa Revisore : Ing. LUCA ROSSETTI
Locarno, 22.06.2015
CdL: 1.301.TAG

g.letti



TICINO

➔ Airolo, Fontana

