

PIAZZOGNA

4 1/2-Zimmer-Doppelhaus Nord
Casa gemella di 4 1/2 locali nord

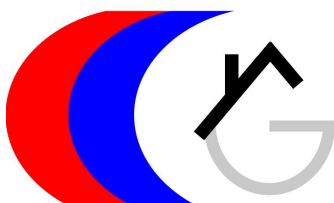
An sehr ruhiger Seeblicklage

In posizione molto tranquilla con vista lago



4180/1731

Fr. 795'000.--



GEIERSBERGER IMMOBILIEN

www.ti-immobili.ch

BEAT GEIERSBERGER • Tel: 079 643 78 67 • beat.geiersberger@ti-immobili.ch

BÜRO/AUSSTELLUNG: Via Ciseri 2b, 6600 Locarno (vis à vis der Hauptpost Locarno)



Ubicazione

Regione: Gambarogno
Località: 6579 Piazzogna

Informazione sull'immobile

Tipo dell'immobile: case gemelle di 3 ½ o 4 ½ locali con bella vista sul lago
Superficie terreno: ca. 150 m²
Superficie abitabile: 110 m²
Anno di costruzione: 2015
Balcone/terrazza: 2
Piani: 3
Posteggi: 2
Locali: 3 o 4
Bagno/doccia/WC: 2
Riscaldamento: termopompa
Pavimento: da scegliere
Posizione: molto tranquilla, soleggiata, con vista panoramica sul lago
Vista lago: si
Possibilità d'acquisti: si
Scuole: si
Mezzi pubblici: si
Distanza prossima città: 15 km
Distanza autostrada: 15 km

Descrizione dell'immobile

Queste case gemelle di 3 ½ o di 4 ½ locali si trovano in posizione molto tranquilla con bella vista sul lago nel comune di Piazzogna sulla Riviera del Gambarogno.

Si iniziano i lavori in febbraio 2015 e si può ancora scegliere i materiali. Nel piano terra si trovano la lavanderia con riscaldamento e due cantine. Nel piano terra ci sono il soggiorno/pranzo con camino e cucina e un bagno/WC. Si può dividere la sala in un soggiorno e una camera. Sotto tetto si trovano due camere e una /WC. La camera di 24 m² ha anche un balcone con vista panoramica sul lago. Davanti il soggiorno si trovano una terrazza e un cortile. Una bella vista estende sul Lago Maggiore e le località e montagne del Locarnese arricchiscono questo bell'ambiente abitativo. Si può usare la casa come abitazione primaria o secondaria.

L'immobile è facilmente raggiungibile in macchina. Un carport per due macchine e posteggi esterni sono a disposizione. Il tragitto per Locarno e per l'autostrada A2 a Bellinzona-Sud dura 20 minuti. Locarno e Bellinzona sono raggiungibili tramite autopostale e ferrovia. A Piazzogna si trovano possibilità d'acquisti e scuole.

I prezzi delle singole case sono:
Fr. 815'000.-- per la casa sud
Fr. 795'000.-- per la casa nord

Standort

Region: Gambarogno

Ortschaft: 6579 Piazzogna

Objekt Typ: 3 1/2- oder 4 1/2-Zimmer-Doppelhäuser mit schönem Seeblick

Grundstücksfläche: ca. 150 m²

Wohnfläche: 110 m²

Baujahr: 2015

Balkon/Terrasse: 2

Geschosse: 3

Parkplätze: 2

Zimmer: 3 oder 4

Bad/Dusche/WC: 2

Heizung: Wärmepumpe

Bodenbelag: frei wählbar

Lage: sehr ruhige, sonnige Seeblicklage

Seesicht: ja

Schulen: ja

Einkaufsmöglichkeiten: ja

Oeffentliche Verkehrsmittel: ja

Distanz zur nächsten Stadt: 15 Km

Distanz Autobahn: 15 Km

Diese zwei 3 1/2- oder 4 1/2-Zimmer-Doppelhäuser liegen an sehr ruhiger Seeblicklage in der Gemeinde Piazzogna an der Riviera del Gambarogno.

Das Gebäude wird im Februar 2015 erstellt und es besteht die Möglichkeiten, den Ausbau noch wesentlich mit zu bestimmen. Im Kellergeschoss sind die Heizung mit Waschküche und zwei Kellerräume eingebaut. Im Erdgeschoss sind ein grosser Wohn-/Essraum mit Kamin und Küche und sowie ein Bad/WC vorgesehen. Im Dachgeschoss gibt es zwei Zimmer, wobei das sehr grosse mit Seeblickbalkon und eine Dusche/WC. Ein schöner Ausblick von den Terrassen und vom Garten aus erstreckt sich auf den Lago Maggiore und die gegenüberliegenden bekannten Ortschaften und Berghänge des Locarnese und bereichert das Wohnambiente dieses schönen Ferienhauses oder Hauptwohnsitzes.

Die Liegenschaft ist mit dem Auto gut erreichbar. Es stehen ein Carport für zwei Fahrzeuge und Autoabstellplätze im Freien zur Verfügung. Die Fahrt nach Locarno und zur Autobahn A2 in Bellinzona-Süd dauert 20 Minuten. Mit dem Postauto und der Bahn gelangt man nach Bellinzona oder Locarno. In Piazzogna befinden sich Einkaufsmöglichkeiten und die Schulen. In Magadino und San Nazzaro gibt es Bootsplätze.

Die Verkaufspreise betragen:

Fr. 815'000.-- für das Haus Süd

Fr. 795'000.-- für das Haus Nord



Vista sud-est / Südostblick



Vista sud / Südblick



Vista sud-ovest / Südwestblick



Vista verso Ascona / Blick nach Ascona



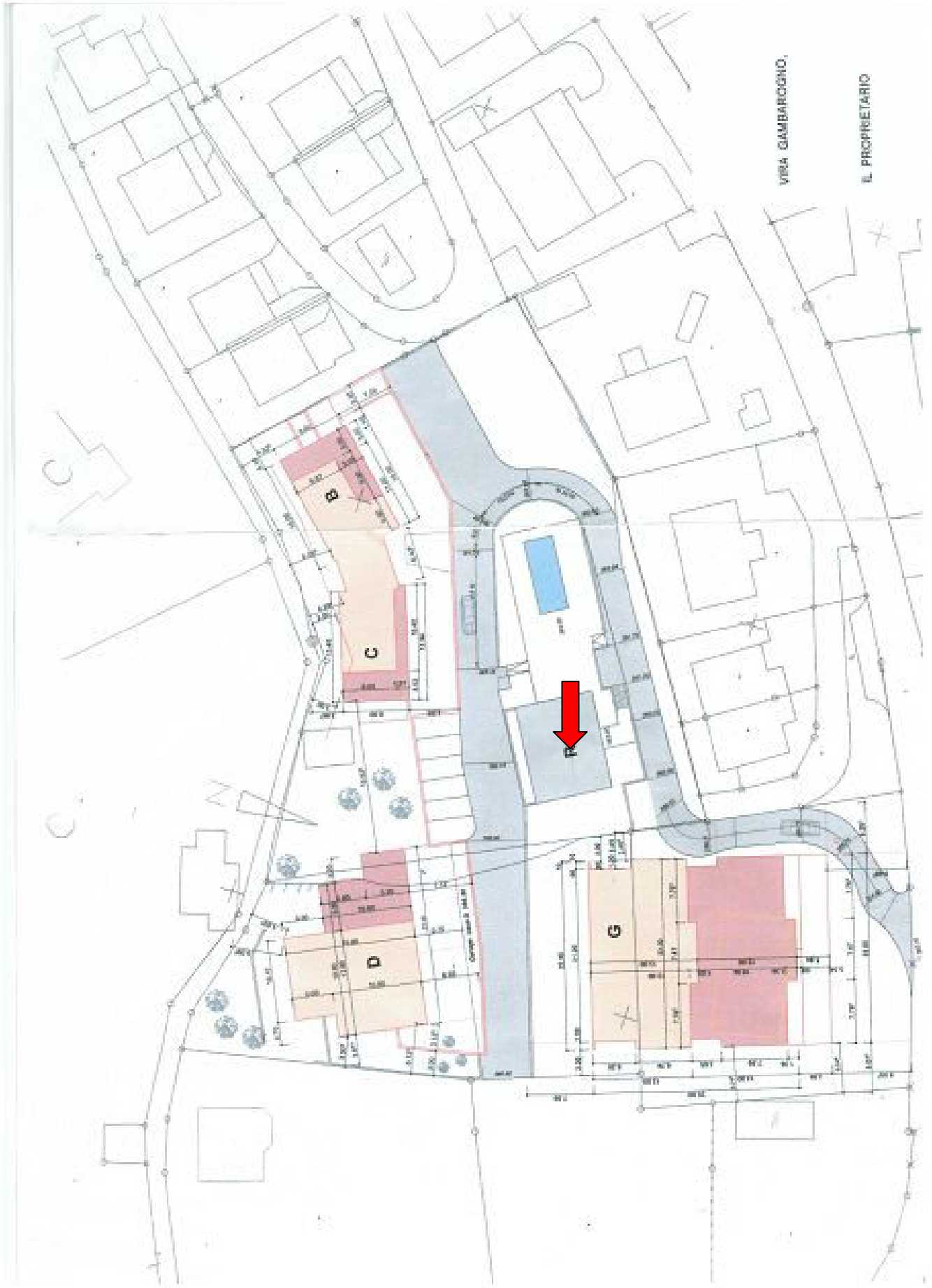
Vista verso Locarno / Blick nach Locarno

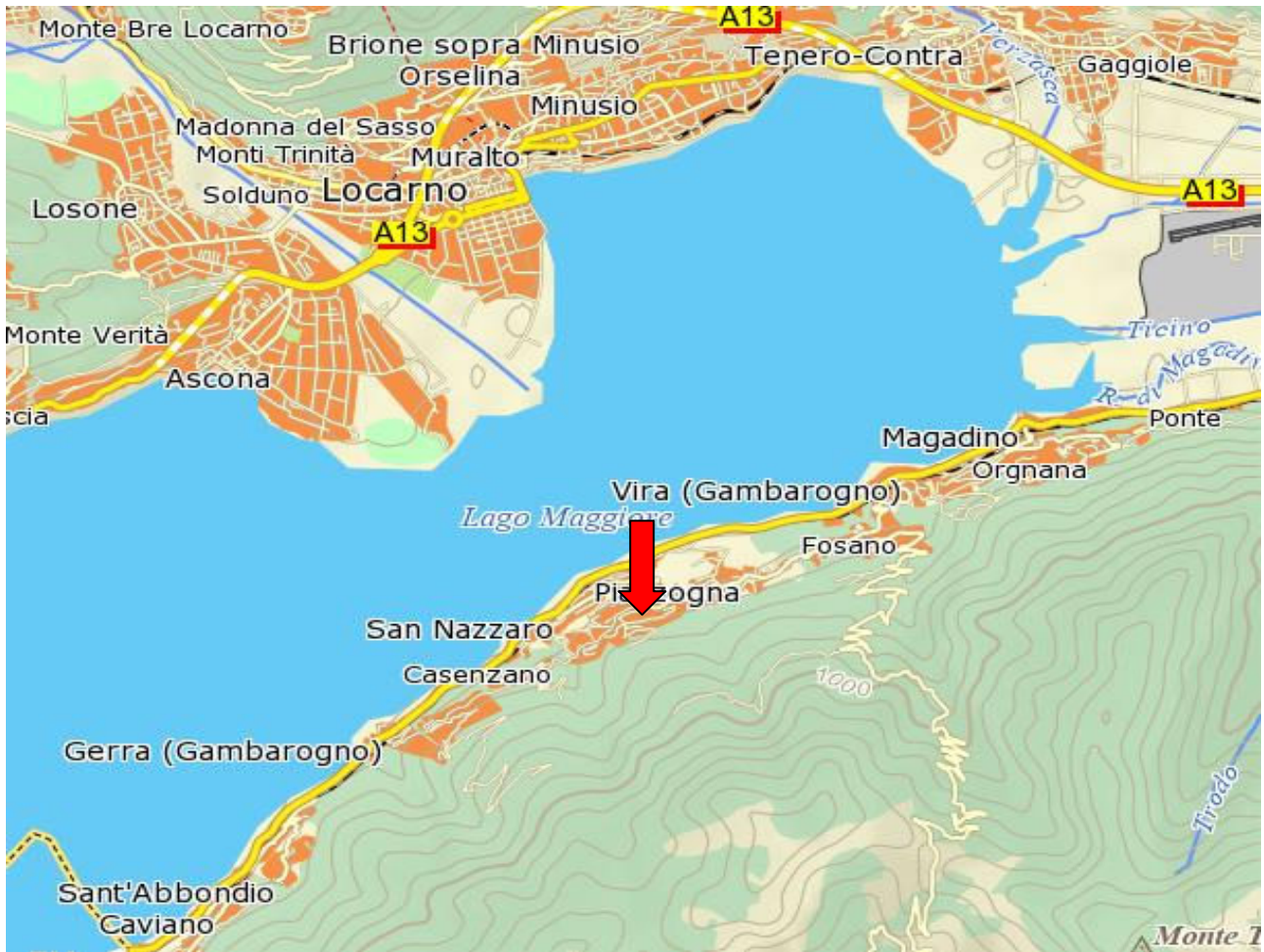


Accesso / Zufahrt

MIRA GAMBACONO,

IL PROPRIETARIO





TICINO

➔ Piazzogna

