

VERDUNO IT

Haus zum Renovieren und Erweitern

Casa grande da riattare

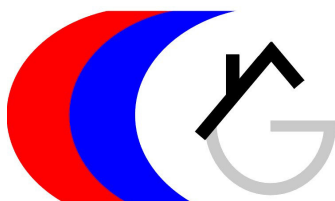
An sehr ruhiger, sonniger Lage im Dorfkern

In posizione molto tranquilla e soleggiata nel nucleo



4180/1412

Fr. 120'000.--



GEIERSBERGER IMMOBILIEN

www.ti-immobili.ch

BEAT GEIERSBERGER • Tel: 079 643 78 67 • beat.geiersberger@ti-immobili.ch

BÜRO/AUSSTELLUNG: Via Ciseri 2b, 6600 Locarno (vis à vis der Hauptpost Locarno)



Ubicazione

Regione: Piemonte, Provincia di Cuneo

NAP/Località: 12060 Verduno

Tipo dell'immobile: Casa da riattare con 2 app. di 4 locali e oltre 150 m2 abitativi

Superficie terreno: ca.350 m2

Superficie abitabile: ca. 250 m2

Rinnovazioni: no

Piani: 2

Balcone: 4

Giardino: si

Posteggi: 4

Locali: 8 e 8 da fare

Riscaldamento: no

Posizione: molto tranquilla e soleggiata nel nucleo

Possibilità d'acquisti: si

Scuole: si

Mezzi pubblici: si

Distanza Torino: 50 km

Distanza autostrada: 15 km

Descrizione dell'immobile

Questa casa da riattare si trova in posizione molto tranquilla e soleggiata a Verduno nella Provincia di Cuneo nel Piemonte.

L'edificio è da riattare. L'interno deve essere fatto completamente ma la casa è abitabile. Ci sono nel piano terra quattro locali e una doccia/WC e nel primo piano quattro camere e un bagno/WC e due balconi. Accanto si trova un spazio per fare due o tre altri appartamenti di ca. 60 m2. Sotto la casa c'è un giardino. La casa ha due accessi e posteggi macchine. Una bellissima vista si estende verso le colline del Piemonte. A 500 m hanno costruito un ospedale molto grande dove i medici, le infermiere e gli impiegati cercano un abitazione.

L'immobile è facilmente raggiungibile in macchina. Posteggi propri ci sono sul terreno. Il tragitto per Torino dura ca. 30 minuti. L'autostrada Torino - Savona dista 15 km.

Standort

Region: Piemont, Provinz Cuneo
PLZ/Ortschaft: I-12060 Verduno

Objekt Typ: 2-Familienhaus zum Renovieren und Erweitern
Grundstücksfläche: ca. 350 m²
Wohnfläche: ca. 200 m² bestehend und 150 m² noch zu erstellen
Renovationen: nein
Zustand: zu renovieren aber schon bewohnbar
Geschosse: 2
Balkon: 4
Parkplätze: 4
Zimmer: 2 x 4 und nochmals 8 zu erstellen
Heizung: keine
Lage: sehr ruhige, sonnige Lage im Dorfkern
Seesicht: ja
Einkaufsmöglichkeiten: Oggebbio und Cannerò
Schulen: Oggebbio
Oeffentliche Verkehrsmittel: ja
Distanz nach Turin: 50 Km
Distanz Autobahn: 15 Km

Dieses 2-geschossige Haus liegt an sehr ruhiger, sonniger Lage in Verduno in der Provinz Cuneo im Piemont.

Das ältere Gebäude bedarf einer gründlichen Innenrenovation und kann noch um mindestens zwei Wohnungen erweitert werden. Im Erdgeschoss sind vier Räume und eine Dusche/WC vorhanden. Das Obergeschoss besteht aus einem intakten Schlafzimmer, drei weiteren Räumen, einem Bad/WC und zwei Balkonen. Angebaut ist eine Fläche von 60 m² auf zwei Ebenen, welche zu Wohnungen ausgebaut werden kann. Auf der untersten Ebene der Liegenschaft gibt es einen Garten. Ein sehr schöner Ausblick erstreckt sich ins weitere Tal und auf die Hügel mit ihren Rebbergen und Ortschaften. Nur 500 m entfernt entsteht ein sehr grosser Spitalkomplex, wobei das Personal dringend auf Wohnungen in der Nähe angewiesen ist. Somit könnte diese ausgebaute Liegenschaft zu einem interessanten Renditeobjekt umgestaltet werden, wobei eine Wohnung als Feriendomizil des Eigentümers genutzt werden könnte.

Die Liegenschaft ist mit dem Auto gut erreichbar. Es gibt vier Parkplätze auf eigenem Grund. Das Dorf ist mit dem Bus erreichbar. Die Fahrt nach Turin dauert ca. 30 Minuten. Die Autobahn Torino - Savona ist 15 km entfernt.



Facciata ovest / Westfassade



Facciata sud / Südfassade



Spazio / ausbaubarer Raum



Locale PT / Raum im EG



Locale PT / Raum im EG



Locale PT / Raum im EG



Entrata / Eingang



Doccia PT / Dusche im EG



Laboratorio / Werkstatt beim Garten



Camera nel primo piano / Schlafzimmer im OG



Locale nel primo piano / Raum im OG



Camera nel primo piano / Zimmer im OG



Camera nel primo piano / Zimmer im OG



Balcone / Balkon

v



Balcone / Balkon



Giardino / Blick auf Garten



Giardino / Garten



Spazio / ausbaubarer Raum



Vista vero est / Ostblick



Vista ovest / Westblick



Accesso da ovest / Zufahrt von Westen



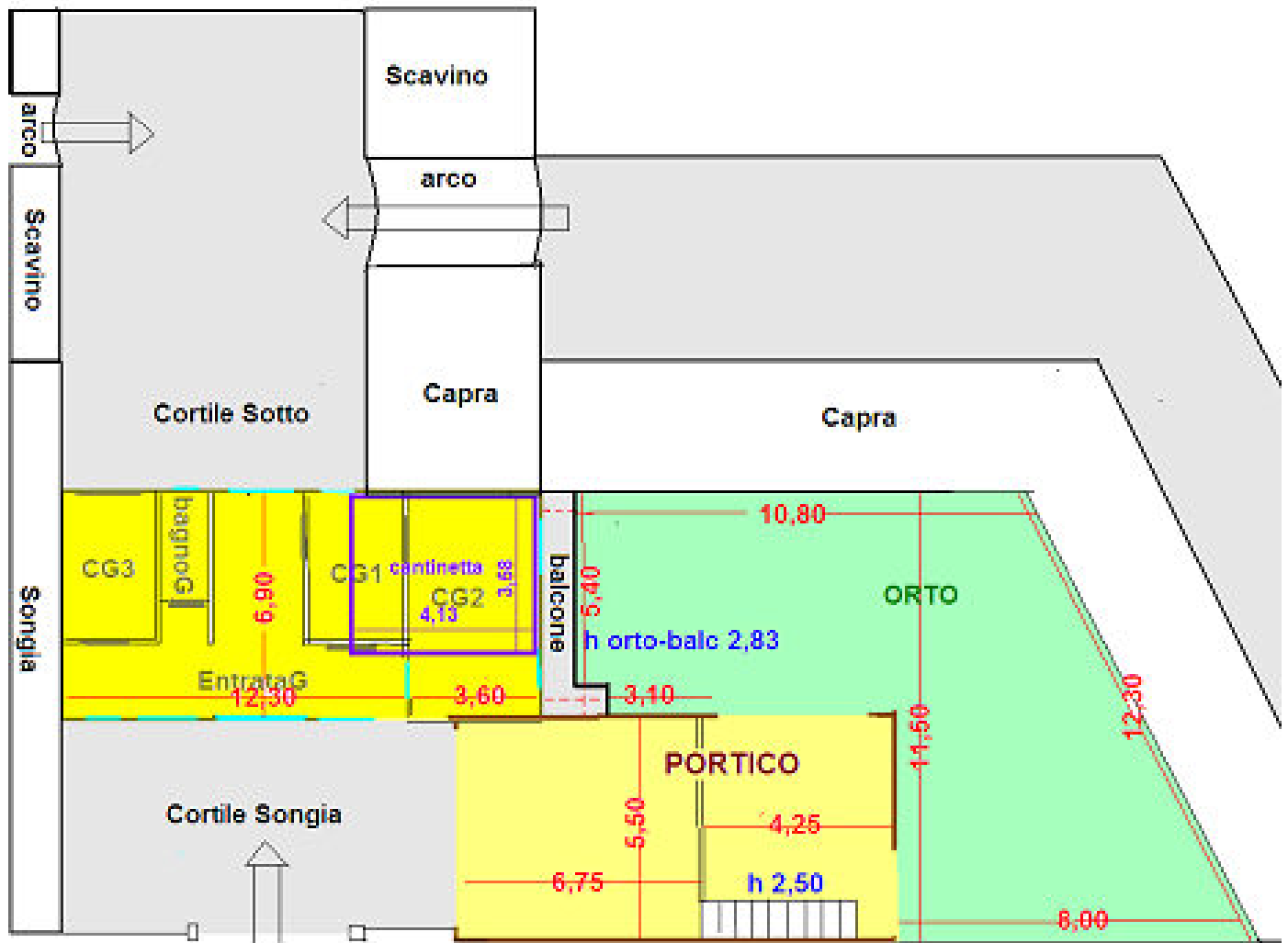
Vista / Ausblick



Vista / Ausblick



Vista / Ausblick

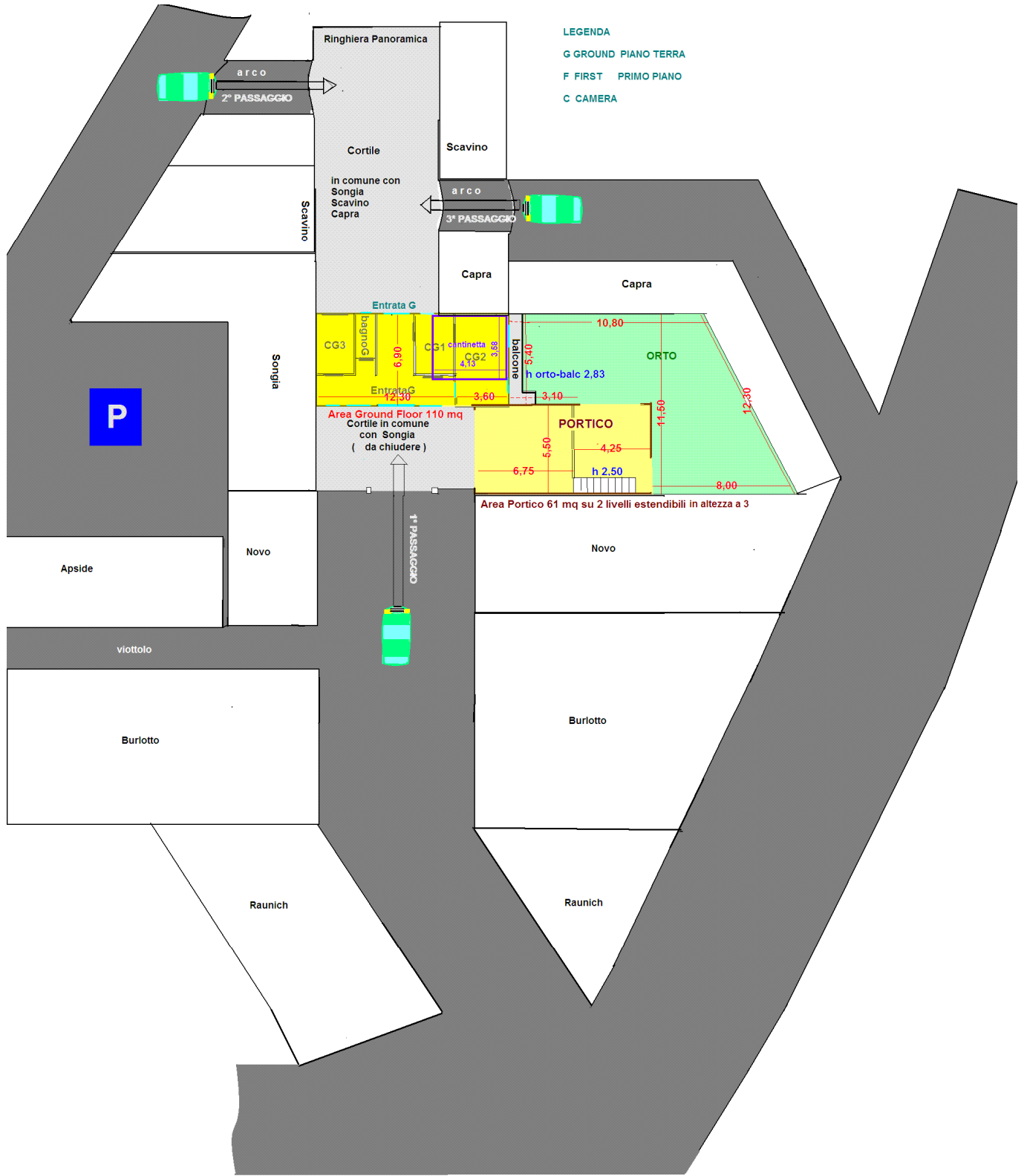


Area Ground Floor 110 mq

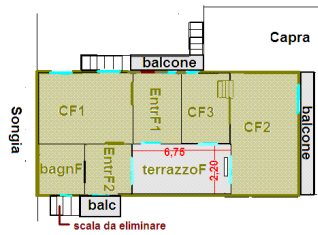
Area Portico 61 mq su 2 livelli estendibili a 3



Area First Floor 95 mq + 15 mq terrazzo



- LEGENDA
 G GROUND PIANO TERRA
 F FIRST PRIMO PIANO
 C CAMERA



Area First Floor 95 mq + 15 mq terrazzo

